

KAHAVIESTI

TUOTE- JA YRITYSUUTISIA KAHA OY:N ASIAKKAILLE, YHTEISTYÖKUMPPANEILLE JA SIDOSRYHMILLE

| 2/2019

UUTUUKSIA

Kaha Expo 2019 vihki käyttöön uusvaraston
Suupohjan Varaosa ja Huolto Oy laajensi
Yleiset Autoilutuotteet Kaha-valikoimaan
Thule Vector – Ylellistä kuljetuskykyä
Hella-lisä- ja työvalot sekä -majakat

Valeo VBLADE -kaksoismassavauhtipyörä
MICONE- ja OREAD-öljynimeytystuotteet
Kamasa Tools -uutuuksia ja -näkymiä
Asiakasesittelyssä AutoBodyParts Oy
Autologic- ja G-Scan-diagnostiikka

Kahaviesti.fi



SINCE 1934

SISÄLTÖ

Pääkirjoitus	2
Kevytautolaki	3
Kaha Expo 2019	4-7
Thule Vector -kuljetuslaatikko	8-9
Calix-tuotteet ja -sponsorointi	10-11
Lisävalosovittimet	12
Hella-lisä-/työvalot ja majakat	12-13
Charge Amps -latausjohdot	14
Kempower DC-pikalaturi	15
DENSO-hehkutulpat	16
Lemförder-alustanosat	17
Autoilutuotelinjat	18-19
SONAX-talvituotteet	20-21
OSRAM-autolamput	22
Hella Lightstyle	23
Valeo VBLADE -vauhtipyörä	24-25
FAG-vetonivelet	26
Hidria-hehkutulpat	27
FAG-alustanosat	28-29
AutoBodyParts Oy esittelyssä	30-31
Blaupunkt -autoradiot	32-33
MXN-kamerajärjestelmäluettelo	32-33
Bilstein Concept Race Car	34-35
Suupohjan Varaosa ja Huolto Oy	36-37
Twin Busch -jatkopalat	37
Kamasa Tools -tuoteuutuuksia	38-39
Elwis-uutuustyövalaisimet	40-41
BGS-erikoistyökaluluettelo	42-43
MICONE-öljynimeytystuotteet	42-43
OREAD-öljynimeytystuotteet	43
Diagnostiikka: DrivePro ja G-Scan	44
Bilstein-iskunvaimentimet	45
KahaDrive-korjaamo-ohjelmisto	46
Valeo Thermo -biodieselpäivitys	47
Stabilus-kaasujouset	48
Castrol Magnatec Dualock	49
CTEK-akkulaturit	50
VDO Fleet Management	51
Kiinnitystarvikkeet	52
Bosch-OE-tuotteet ja -varaosat	53
Kaha Red Bull Mäkiauto GP:ssä	54
Metropolitan Formula Student	55
Sachs-iskunvaimentimet	56
Bosch-pyyhkimensulat	57
X-Treme Car Show 2019	58-59
Kamasa Tools Distributors Meeting ..	60-61
M3-pääkäyttöjärjestelmäpäivitys	61
Messu-uutisia	62-63
Tuoteuutisia	64-65
Nimitysuutisia	65
Palvelu-uutisia	66-67
Cartechnic Brake Cleaner	68

KAHAVIESTI

Julkaisija: Oy Kaha Ab,
Ansatie 2, 01740 Vantaa, kaha.fi
Puh. (09) 615 6800
Päätoimittaja: Jouni Vainikka
Palaute: info@kaha.fi
Toimitus ja taitto: Libenter, info@libenter.fi
Paino: Newprint Oy

Lue myös www.kahaviesti.fi



Antti Autoilija asiakaspalvelun pyörteissä

18.10.2019

Antti autokaupoilla

Antti Autoilija on ostamassa uutta autoa. Hän käy koeajamassa keskihintaa kalliimpaa autoa ja pyytää siitä myyjältä tarjouksen. Myyjä tekee tarjouksen, ja toteaa autossa olevan vakiovarusteena kaiken tarvittavan. Antti tiedustelee, onko autossa myös lisälämmitin. Myyjä toteaa, että lisälämmitintä ei tarvita, sillä "auto lämpenee joutokäynnillä sopivasti sillä välin, kun skrapaat jäät ikkunoista." Antti kylläkin ajatteli, ettei ikkunoita tarvitsisi enää skrapata, vaan hän pääsisi talvisin mukavasti ja turvallisesti suoraan liikenteeseen.

Antti varustekaupoilla

Antti on päättänyt hankkia uuteen autoonsa roiskeläpät etupyörien taakse, sillä hän on huomannut kivien hakkaavan auton helmoja. Roiskeläppiä ei kuitenkaan tunnu löytyvän mistään, varsinkaan merkki- ja mallikohtaisia, joten Antti päättää mennä kysymään niitä autoliikkeestä. Paikalla on vain yksi varaosamyymä, joka palvelee jo asiakasta. Antin odotellessa automyyjä tulee tiedustelemaan, millaista autoa hän on etsimässä. Kuultuaan Antin odottavan varaosamyymäntiin, myyjä poistuu. Paikalle tulee myös autosihteri, joka kysyy samaa asiaa ja pahoittelee, että varaosamyynnissä on vain yksi henkilö. Aikansa odoteltuaan Antti lähtee tyhjin käsin pois.

Antti autohuollossa

Eräänä perjantaiamuna Antin autosta on virta täysin loppu, edes ovet eivät aukea kaukosäätimellä. Auto hinataan viikonlopuksi korjaamolle. Tiistaiamuna työnjohtaja soittaa, että diagnoosin mukaan auton akku on vaihdettava. Uusi akku on jo tilattu, ja se saapuu Ruotsista kahden päivän päästä, torstaina. Antti ihmettelee pitkää toimitusta ja kysyy, voisiko akun hankkia jostain muualta. "Se ei valitettavasti käy, koska kyseessä on takuutapaus", kuuluu vastaus. Lopulta akku saapuu päivän myöhässä, ja auto luovutetaan Antille perjantaina. Korjaus hoidettiin täysin moitteettomasti, mutta siihen meni lähes viikko, koska OE-akkuja ei ollut koko maassa.

Antti tulevaisuudessa?

Toivottavasti kukaan lukijoista ei ole joutunut kokemaan näitä tositarinoinhin perustuvia kokemuksia tiskin kummallakaan puolen. Toimivan, henkilökohtaisen palvelun merkitystä asiakastyytyväisyydelle ei voi kyllin korostaa. Ruotsista tosin kantautuu huhuja, että eräs eurooppalainen autovalmistaja on siirtämässä toimintaansa kokonaan nettiin. Asiakas tilaa verkkokaupasta haluamallaan varusteilla auton, joka toimitetaan suoraan esimerkiksi kotiin tai työpaikalle. Mutta miten hän toimii sitten, kun auto tarvitsee huoltoa tai korjausta? Silloin kaikki toimijat ovat samalla viivalla; asiakkaan saa se, joka tarjoaa palvelun helpoimmin, nopeimmin ja edullisimmin.

Kaupallista talvea!



Jouni Vainikka
Markkinointipäällikkö

Kevytautoista tuli hidasautolaki

Kevytautoja koskevan lainsäädännön piti astua voimaan 1.11.2019, jolloin muutoksastukset olisi voitu aloittaa. Syyskuussa Liikenne- ja viestintäministeri Sanna Marin kuitenkin tiedotti, että laki tulee voimaan aikaisintaan vuoden kuluttua – jos silloinkaan. Taustalla on EU-komission huomautus hankkeen EU-säädösten vastaisuudesta. Myöhemmin Suomen Tietotoimisto (STT) ilmoitti, että se alkaa käyttää kevytautosta jatkossa nimitystä hidasauto.

Liikenneturvallisuus askarruttaa

EU-komissio on huolissaan nuorten kuljettajien ajamisen, jopa 60 km/h kulkevien ja 1500 kg painavien ajoneuvojen vaikutuksista liikenneturvallisuudelle. Huomautuksessa pidettiin huolestuttavana myös sitä, että kevytautoissa saisi olla jopa viisi matkustajaa kuljettajaa mukaan luettuna, ja niillä saisi vetää myös peräkärryä.

Kevytautoilla kannatusta eduskunnassa

Ministeri Marinin mukaan kevytautolainsäädännöllä oli eduskunnassa hyväksymisvaiheessa viime vuonna laaja kannatus. Uuden liikennevälineen mahdollistamisella pyritään poistamaan teiltä heppoiset mopot, joiden turvallisuudesta on Suomessa viime vuosina käyty keskustelua. EU:n kanta kuitenkin muutti tilanteen, sillä Marinin mukaan lain voimaantulo olisi voinut käynnistää Suomea vastaan rikkomusmenettelyn.

Vaihtoehdot puntarissa

EU:n huomautus käynnisti keskustelun siitä, voisiko Suomi harjoittaa asiassa omaa lainsäädäntöään tai olisiko lakia mahdollista muuttaa sellaiseksi, että se kelpaisi EU:lle. Lain kumoaminen olisi hankalaa, sillä esitys tuskin saisi eduskunnan enemmistön tukea, ja lisäksi valtio voisi joutua maksamaan korvauksia kevytauton jo ostaneille.

Hallitus esitti lykkäämistä vuodella

Lopulta hallitus antoi eduskunnalle esityksen kevytautolain lykkäämisestä ensi vuoden marraskuuhun. Tarkoituksena on selvittää, onko Suomen kevytautoja koskevaa lainsäädäntöä mahdollista muuttaa EU-lainsäädännön mukaiseksi. Jos Euroopan unionin lainsäädännön mukaista ratkaisua ei löydy ennen ehdotettua voimaantuloa, kevytautoja koskeva laki saatetaan jopa kokonaan kumota.

Kahalla ratkaisu joka tapauksessa

Tulipa laki milloin tai missä tahansa muodossa voimaan, ja olivatpa autot kevyitä tai hitaita, Kahalla on tarjota niihin moderni, digitaalinen rajoitinjärjestelmä. E-Cruise lukee nopeustiedon suoraan CAN-väylästä, mikä tekee laitteen manipuloinnista käytännössä mahdotonta. Lisätietoa järjestelmästä on osoitteessa kevytauto.fi.

 **E-CRUISE**



Kaha on jo usean vuoden ajan vuokrannut pääkonttorinsa vieressä Ansatie 4 -osoitteessa sijainneesta kuljetus- ja logistiikka-alan yrityksen hallista varastotilaa paljon tilaa vieville tuotteilleen, kuten pakoputkiston osille, korin-osille ja autonvalaisimille. Nyt rakennus on kokonaan Kahan käytössä, minkä ansiosta muualla sijainneista tiloista on voitu luopua, ja keskittää kaikki tuotteet vierekkäisiin halleihin. Yhdessä vuonna 2016 laajennetun Ansatie 2:n varaston kanssa 7.9.2019 käyttöön vihitty Ansatie 4 takaa Kahalle logistisesti ja palvelullisesti tehokkaan kaksikon!



Yleisölle oli tarjolla hyvää ruokaa ja juomaa sekä monenlaista viihdykettä. Lavan kukka-asetelman lahjoitti Fixus Center Joensuu. Suurkiitos!



sensible⁴



MUJI
無印良品

Yksi tilaisuuden vetonauluista oli suomalaisen robotiikkaan ja automaatioon erikoistuneen, Otaniemessä perustetun Sensible 4 -työryhmän kehittämä itseohjautuva minibussi GACHA.

Japanilaisen MUJI-suunnittelutoimiston muotoileman ajokin luvataan selviävän myös lumisateesta, loskasta ja putoavista lehdistä.

Kaha Expon vieraita ennalta määriteltyä reittiä kuljettanut bussi selvitti ainakin Vantaan ja Kehä III:n tarjoamat haasteet mainiosti!



Ansatie 4:n varaston avannut Kaha Expo juhlisti samalla myös K.H. Renlundin jo vuonna 1934 perustaman Oy Kaha Ab:n 85. toimintavuotta.

avattiin komeasti tuotemessuilla



sivut
36-44

Näyttelyn suurimman osaston muodosti esimies Mikko Kinnusen isännöimä Korjaamovarusteosasto, jossa esiteltiin laajasti mm. Kamasa Tools -työkaluja, Twin Busch -korjaamolaitteita, MICONE- ja OREAD-öljynimeytystuotteita sekä diagnostiikkajärjestelmiä. Ks. lehden sivut 36-44.



Kaha Expo keräsi yhteen yli 40 päämiehen osastot ja edustajat sekä yhteensä yli 600 messuvierasta. Lämmin kiitos kaikille messuillemme osallistuneille!



calix.fi

sivut
10–11



Lämmittää autosi

Aftermarket Sales & Marketing Manager Jens Elvén oli tuonut osastolleen Calix-lämmittimien nestekiertoa simuloivan altaan. Tämän lehden sivuilla 10–11 tutustutaan uuteen BC 1212 -laturiin sekä hiljattain lanseerattuun WaveLine-sisälämmitinmallistoon.



hella.com

sivut
12–13



Sales Manager Guido Müller oli koonnut näyttävän kattauksen kauden Hella-uutuuksista, kuten uuden sukupolven LED-lisävaloista ja -majakoista sekä hinta-laatusuhteeltaan hyvistä ValueFit-työvaloista, joista kaikista voi lukea tarkemmin lehden sivuilta 12–13.



webasto.fi

sivu
14–15



Webasto Managing Director Denmark/Norway & Director of RSB EU North Henrik S. Jakobsen (vas.) esitteli sähköautojen lataustekniikoita. Charge Ampsin ja Kempowerin ratkaisut esitellään sivuilla 14–15. Kuvassa myös apulaisosastopäällikkö Juuso Pahlstén Kahalta.



sonax.fi

sivut
20–21



SONAX GmbH:n Area Sales Manager Ursula Lorenz emännöi osastoa, jolla keskityttiin erityisesti XTREME-sarjan uutuuksiin, joista sivuilla 20–21 esitellään Raudanpoistoaine sekä talvituotteita. Kuvassa oikealla Kahan SONAX-tuotepäällikkö Linda Westerlund.

valeo.com

sivut
24–25



Valeo Product Group Manager Jimmy From (kesk.) ja FTE Area Sales Manager Marc Sterken jakoivat osaston, jolla esiteltiin paitsi Valeo-uutuuksia (ks. sivut 24–25) myös FTE:n tuotevalikoimaa. Vasemmalla Kahan Valeo- sekä mm. Bilstein- ja Stabilus-tuotepäällikkö Seppo Salo.



schaeffler.fi

sivu
26

SCHAEFFLER GROUP

Schaeffler Group Area Sales Manager North Europe Harri Helenius kertoi kaikista konsernin Automotive-puolen merkeistä INA, LuK ja FAG. Ruville-tuotemerkin alle on brändätty enää moottorin ja vaihteiston kumityyny. Aiheesta lisää tämän lehden sivulla 26.



bilstein.fi

sivut
34–35



Key Account Sales Manager Ulrike Stiller korosti Bilstein-iskunvaimentimien olevan täydellinen varaosa kaiken merkisille OE-vaimentimille. Osaston vieressä komeillut Bilstein-kilpuri esitellään sivuilla 34–35. Ulriken tehtävät ottaa ensi vuonna vastuulleen Aaron Quieter.



ctek.fi

sivu
50

CTEK | MAXIMIZING BATTERY PERFORMANCE

Sales Managerit Stefan Magnusson (kesk.) ja Pasi Ahola (oik.) CTEK-osastollaan esittelemässä yrityksen uusinta laturitekniikkaa yhdessä Kahan CTEK-tuotepäällikkö Timo Lopperin kanssa. Yrityksen huippumoderneista tuotteista voi lukea lisää tämän lehden sivulta 50.



Thule-kauden suurin uutuuus on kuljetuslaatikko Vector, joka yhdistää tyylikkään urheilullisen ulkonäön ylellisiin ja käytännöllisiin ominaisuuksiin ja yksityiskohtiin. Sijainti katolla mahdollistaa takaluukun vapaan aukeamisen kaikissa autoissa, ja käyttöä helpottaviin ominaisuuksiin kuuluvat mm. LED-valaisu ja SlideLock-lukitusjärjestelmä. Kaikki kolme Vector-kokoa ovat saatavana väreissä kiiltävä musta ja matta titaani.



Thule Group»



Nimi	Thule Vector M	Thule Vector L	Thule Vector Alpine
Suksia (maks.pit.)	3-5 (185 cm)	4-6 (205 cm)	4-6 (200 cm)
Lumilautoja	3-4	3-5	3-5
Ulkomitat P x L x K	212 x 88 x 33 cm	231,5 x 88,5 x 35,5	228 x 88,5 x 32 cm
Sisämitat P x L x K	186 x 78 x 29,5 cm	204,5 x 78 x 32,5	204,5 x 78 x 28 cm
Tilavuus	360 l	430 l	380 l
Paino	29 kg	30 kg	30 kg
Kantavuus	75 kg	75 kg	75 kg
Tuotenro musta	TH 6132 B	TH 6137 B	TH 6135 B
Tuotenro titaani	TH 6132 T	TH 6137 T	TH 6135 T



reddot award 2019
winner

Thule Vector -kuljetuslaatikko on ehtinyt saada jo kaksi arvostettua tuotemuotoilun kunnianosoitusta. Saksalaiset Red Dot ja iF myönsivät Vector-uutuustuotteelle Desing Award 2019 -muotoilupalkinnon Product-kategoriassa. Thule kiittää ja kumartaa!



SlideLock-lukitusjärjestelmä helpottaa kannen lukitsemista ja avaamista, DualSide-kansi aukeaa uudistetun mekanismin ansiosta tasaisesti kummaltakin puolelta, ja PowerClick-pikakiinnikkeisiin integroitu väännönrajoitin kertoo naksahduksella, milloin kiristämisen voi lopettaa.

ylimmän laadun uusin standardi



Lisätiedot:
Jyri Marttelin, (09) 6156 8264,
jyri.marttelin@kaha.fi

5 years warranty
Jahre Garantie
ans de garantie
años de garantía



CITY CRASH
Complies with DIN/ISO norm

Kaikilla Thule-kuljetuslaatikoilla on 5 vuoden takuu sekä TÜVIGS- ja City Crash -hyväksyntä.



Kolme käytännöllistä kokoa – kaksi upeaa väriä

Thule Vector on tarjolla kolmessa kokoluokassa M, L ja Alpine, joiden strategiset mitat käyvät ilmi viereisen sivun taulukosta. Pintavaihtoehdot ovat Black Metallic ja Titan Matte, jotka näyttävät tyylikkäiltä kaiken väristen autojen katolla.

Helppoa käytettävyyttä – Aerodynaamista muotoilua

Vector on varustettu monilla käyttöä helpottavilla ominaisuuksilla. Laatikoon valmiiksi asennettuihin PowerClick-pikakiinnikkeisiin on integroitu väännönrajoitin, ja uudesta SlideLock-järjestelmästä näkee yhdellä silmäyksellä, että kansi on asianmukaisesti suljettu ja laatikko varmasti lukossa. Dual-Side-saranoiden ansiosta laatikon puolestaan voi avata ja sulkea molemmilta puolilta. Käytettävyyden viimeistelee LED-valaistus, pehmeä pohja, joka suojaa arvokkaita hiihto-, laskettelu ja lumilautailuvälineitä – tai muita esineitä, sillä Thule-kuljetuslaatikot ovat paljon enemmän kuin ”suksiboksi”: ne tarjoavat käytännöllistä, korkealaatuista säilytystilaa ja suojaa ympäri vuoden.



Calix -uutuuksille runsaasti

Hiljattain uuden WaveLine -lämmittinmalliston esiteltyt Calix kasvattaa näkyvyyttään tukemalla eri urheilulajeja niin ammatti-, juniori- kuin harrastepuolellakin. Ensin mainittua edustaa Maastohiihdon Suomen Cup, ja kahta jälkimmäistä Tampereen Pyrinnön juniori- ja harrastetoiminta. Syksyn tuoteuutuutena esitellään BC 1212 -laturi.



Calix WaveLine – Pohjoismaista käytännöllisyyttä

Skandinaavista laatua pohjoisiin oloihin
Kuten kaikki Calix-sisätilanlämmittimet, myös WaveLine-tuotteet on suunniteltu ja valmistettu Ruotsissa. Uutuuslämmittimiä on saatavana 800, 1200, 1700 ja 2000 W tehoisena; kahdessa jälkimmäisessä voi halutessaan valita myös pienemmän tehoalueen. Teholuokasta riippumatta kaikki säätävät puhallustehoa automaattisesti ulkolämpötilan mukaan. Paitsi tehokkaita, WaveLine-lämmittimet ovat myös erittäin hiljaisia (maks. 50 dB). Lämmittimen metelöinti ei siis herätä itseä eikä naapureita, vaikka auto olisi parkissa suoraan makuuhuoneen ikkunan alla.

Monipuolista Calix-asennettavuutta
Calix-lämmitysratkaisujen etuihin kuuluvat niiden monipuoliset asennusmahdollisuudet. Sisätilanlämmittimet voidaan asentaa paikoilleen sekä perinteisellä, kiinteällä seinäkiinnikkeellä että jälkiä jättämättä keskikonsolin reunan alle työnnettävällä Quick Clip -telineellä tai maton alle sujautettavalla tukijalalla. Vastaavasti verkkoliitäntäjohdolle ei ole välttämätöntä porata reikää auton keulaan, sillä Calixin hyvin kekseliäs pistokekiinnike CX 2401683 hyödyn-tää rekisterikilven taustaa ja maskiritilää, jolloin kaikki auton keularakenteet jäävät täysin ehjiksi.

Calix

Calix WaveLine -mallisto

- Uusi muotoilu
- Uudet teholuokat
- 800 W CX 1768038
- 1200 W CX 1768032 (miniliittimellä CX 1768033)
- 1700 W / 1100 W CX 1768052 (miniliittimellä CX 1768053)
- 2000 W / 900 W CX 1768062



Lisätiedot:

Maria Wahlberg, (09) 6156 8319, maria.wahlberg@kaha.fi
Kim Taxell, (09) 6156 8299, kim.taxell@kaha.fi



kattavaa näkyvyyttä



Calix
Lämmittää autosi

Uusi kiinteästi asennettava laturi BC 1212

BC 1212 -akkulaturi asennetaan kiinteästi moottoritilaan, jolloin se on helppo liittää esimerkiksi osaksi jo olemassa olevaa Calix-lämmitysjärjestelmää. Uutuuslaturissa on kehittynyt latauksen elektroninen ohjaus, joka suojaa akkua yllätaukselta sekä mahdollistaa kytkennän myös pidemmäksi aikaa.

Osaksi lämmitysjärjestelmään liitettynä on kuitenkin huomioitava lämmittimeen asetetut aikarajat. Laturia voidaan käyttää, vaikka ajoneuvossa olisi virtaa käyttäviä laitteita (esimerkiksi valaistus tai radio) päälle kytkettynä; tällöin laturi osaa sekä jakaa virran käytettäville laitteille että ladata samalla myös akkua. Latausjännitteen lämmönhallinnan ansiosta laturia voidaan käyttää aina -40° lämpötilasta +60° asti.

Calix BC 1212 ominaisuudet: Jännite 12 V, varausvirta 12 A, suojausluokka IP46, mitat (P x L x K) 155 x 80 x 47 mm, paino: 1,1 kg. Tuotenumero CX 1754020.



Kausinäkyvyyttä Calix-kaupan tueksi!

Calix-myyntiä vauhditetaan talvella näyttävästi Maastohiihdon Suomen Cupin osakilpailujen yhteydessä. Niin naisten kuin miestenkin yleisessä sarjassa ladun varsia koristavat Calixin tutut punavalkoiset värit. Kausi 2019-2020 koostuu kuudesta (Vuokatti, Rovaniemi, Vantaa, Vöyri, Pyhäjärvi ja Ristijärvi) marras-huhtikuussa hiihdettävästä osakilpailusta.



Calix lämmittää nuorten koripalloharrastusta

Tulevalla kaudella Calix haluaa edesauttaa suomalaislasten urheiluharrastusta tukeamalla Tampereen Pyrinnön vuonna 2009 syntyneiden poikien koripallojoukkuetta.





LED-sukupolven lisävalot,

Hellan kausiuutuuksiin kuuluvat LUMINATOR LED ja RALLYE 3003 LED -lisävalot sekä K-LED Rebelution -majakat. Lisävaloihin on saatavana myös pelkkä valopohja, jolla vastaavat halogeenimallit voi päivittää LED-tekniikkaan. Myöhemmin valikoimaan tulevat myös hinta-laatusuhteeltaan erinomaiset, uuden sukupolven ValueFit-työvalot.

LUMINATOR LED ja RALLYE 3003 LED -lisävalot



- Modernit 12/24 V täysLED-lisävalot tyylikkäällä huomiovalolla
- Luminator (vas.) mustalla tai kromatulla kopalla, molemmat ref. 25 tai 50
- Rallyessa (oik.) musta koppa ja kromikehä, ref. 25 tai 50
- Aktiivinen lämmönhallinta ja EMC 5 -luokan ylijännitesuojaus
- ECE R112, R7 ja R10 -hyväksynät



Sekä vanhat LUMINATOR että RALLYE 3003 -halogeenimallit voi päivittää helposti pelkällä ref. 25- tai 50-valopohjalla.



HELLA
VALUEFIT

TS-, TR- ja PS-työvalot



TS3000 TR3000 TS1700 TR1600 PS1000

- Luumenit mallinumeron mukaan, hyvä koko-tehosuhde
- PS1000 on kevyt, muovikoppainen ja ruostumaton malli
- Muut mallit varustettu TCS-lämmönhallintateknologialla
- TCS merkitsee parempaa suorituskykyä kylmissä oloissa sekä korkeaa valotehoa pienestä kokoluokasta huolimatta
- ECE-R10-hyväksynät ja TS1700 myös ECE-R23-hyväksytyt
- Yhtenäiset Hella Next Generation -linssit ja -kiinnikkeet

K-LED Rebelution -majakat



- 12/24 V sähköjärjestelmiin
- Viilkkuva 38 W ja pyörivä 12 W malli
- 10–30 V, suojausluokat IP6K7 ja IP6K9K
- Vankka, ruostumaton alumiinikuori 149 x 60,7 mm
- Kirkas ja kestävä, polykarboniitista valmistettu valokehä
- ECE R10, ADR, GGVSEB, ylikuumenemis- ja napaisuussuoja
- Kiinteä asennus (tanko- ja magneettikiinnikkeet 2020 aikana)

K-LED

Autoluettelosta myös lisävalosovittimet

Sepab

Kaukovaloavustin ajoneuvoihin, joissa on CAN-ohjatut ajovalot. Toimii dynaamisten ajo- ja kaarreaajoalojärjestelmien kanssa. Mukana kaapelit DT-liittimellä. Tuotenumero **SE 651150**.

Cannect CAN-M8 Highbeam

Mallikohtainen sovitin analogisen valosignaalin saamiseen ajoneuvoissa, joissa ei voida käyttää vain tavallista relettä. Erillinen johtosarja tarvitaan. Tuotenumero **M8-HIGHBEAM**.

Beijer

Can bus -adapteri analogisen signaalin saamiseksi lisävaloille ajoneuvoissa, joissa tavallinen rele ei riitä. Asennus normirelejohtosarjalla (ei sisälly toim.). Tuotenumero **MMX BCI6SPECIAL**.

TEC AutoCAN-F v6

CAN-väyläsovitin, jossa on lukemattomia ohjelmoitavia toimintoja, sisäänmenoja sekä ulostuloja. Ohjelmoitavissa eri autoihin sopivaksi, ohje Extranetissä. Tuotenumero **AUTOCAN-F V6**.

majakat sekä ValueFit-työvalot!



THE NEW LIGHTSTYLE.



THE ART OF LIGHT

120 vuotta Hella-teknologiaa

Jo vuonna 1899 Saksassa perustettu Hella on maailmanlaajuisesti toimiva pörssiyhtiö ja perheyritys, jolla on noin 40 000 työntekijää ympäri maailmaa. Yli 7 miljardin euron liikevaihdollaan konserni kuuluu maailman 40 suurimman ajoneuvoteollisuuden toimittajan joukkoon ja on yksi Saksan suurimpia teollisuusyhtiöitä. Kahan koko Hella-valikoima on Autoluettelossa. **Lisätiedot:**

Maria Wahlberg, (09) 6156 8319, maria.wahlberg@kaha.fi
Kim Taxell, (09) 6156 8299, kim.taxell@kaha.fi

AUTOLUETTELO.fi

Lataus sukopistokkeista ja asemista



Olipa kyseessä kotona tai muualla tavallisesta pistorasiasta tehtävä tai julkisesta asemasta suoritettu lataus, korkealaatuisilla Charge Amps -latauskaapeleilla toimenpide onnistuu auton merkistä tai mallista riippumatta.



Type 1
EL 100310



Type 2
EL 100312



Type 1
EL 100642



Type 2
EL 100541

Koti- tai vieraslataus

Charge Amps RAY -latauskaapeli

- Käyttö kotona ja matkalla tavallisesta 230 V sukopistorasiasta
- Kaapeli 7,5 m, lataus 3,7 kW / maks. 16 A
- Säädettävä latausvirta latauspistokkeesta
- Integroitu lämpötila-anturi rajoittaa lataustehoa automaattisesti
- Tuotenumero EL 100310 (Type 1)
- Tuotenumero EL 100312 (Type 2)

Julkinen lataus

Charge Amps BEAM -latauskaapeli

- Käyttö julkisista, ilman kiinteää kaapelia olevista latausasemista
- Kaapeli 5 m, lataus 3,7 kW / maks. 20 A
- Tuotenumero EL 100642 (Type 1)
- Tuotenumero EL 100541 (Type 2)



Lisätiedot: Juuso Pahlstén, (09) 6156 8283, juuso.pahlsten@kaha.fi

Mobiili DC-laturi sähköajoneuvoille

+ KEMPOWER

Lisätiedot:

Juuso Pahlstén,

(09) 6156 8283, juuso.pahlsten@kaha.fi

Kaha ja suomalainen Kempower Oy ovat sopineet yhteistyöstä koskien Kempowerin uusia, liikuteltavia sähköautojen DC-pikalatureita. Kaha ottaa innovatiiviset pikalaturit osaksi tuotevalikoimaansa ja samalla myös Kahan sisäryitykset Ruotsissa ja Baltiassa tulevat toimimaan jakelukanavina näille suomalaisille latausratkaisuille.

Mobiilit Kempower T-series -pikalaturit

Kempowerin liikuteltavat pikalaturit perustuvat DC-lataustekniikkaan ja tarjolla on useita erilaisia pistokeversioita ja vaihtoehtoja. Latausteho on maksimissaan jopa 40 kW, ja tehon voi jakaa myös kahdelle ajoneuvolle samanaikaisesti, jolloin latausteho ajoneuvoa kohti on 20 kW. Lataus onnistuu niin sisä- kuin ulkotiloissa ja laturia on mahdollista liikutella tarpeen mukaan. Laitteella voi ladata niin henkilö-, linja- ja kuorma-autoja kuin sähkökäyttöisiä työkoneitakin

Liikuteltavuus tuo kustannussäästöjä

– Kempowerin uutuustuote on varmasti monelle pikalaturia harkitsevalle mielenkiintoinen ja houkutteleva vaihtoehto. Jo laturin hankintakustannukset ovat useita tuhansia euroja pienemmät kuin kiinteillä pikalataus-asemilla, kertoo Kahan tuotepäällikkö Juuso Pahlstén. –Eniten säästöä syntyy kuitenkin rakennuskustannuksissa, sillä ne ovat Kempowerin laturilla olemattomat, Pahlstén toteaa.

Kaha-yhteistyö lisää tunnettuutta

Kempowerin myynti- ja markkinointijohtaja Erik Kanerva puolestaan painottaa Kaha-yhteistyön merkitystä tuotteen tunnettuudelle.

– Yhteistyö Kahan kanssa mahdollistaa, että pohjoismaiden ja Baltian auto-, liikenne- ja työkonealan yritykset voivat hankkia korkealaatuisia latausratkaisuja suoraan tutulta ja arvostetulta toimijalta. Tavoitteena on tuoda markkinoille pikalatauslaitteita ja -palveluita, joita on sekä helppo hankkia että käyttää.



KEMPOWER

T SERIES

Made in Lahti, Finland

*Korjaamo- ja työmaakäyttöön suunniteltu Kempower on saatavana kahtena versiona: **T800** (lähtövirta maks. 70 A) sekä **T500** (90 A). Kummankin maks. lähtöteho on 40 kW ja ne tukevat yleisimpiä latausstandardeja CHAdeMO, CCS ja Type 2. Suurella 7" kosketusnäytöllä varustetut laitteet soveltuvat 32 ja 63 A voimavirtapistokkeille.*

Kempower Oy suunnittelee ja valmistaa vaativimmissakin olosuhteissa toimivien sähköautojen ja koneiden latausratkaisuja ja -palveluita. Latausjärjestelmät on suunniteltu ja valmistettu Lahdessa. Kempower on Kemppi Groupin omistama ja yhdessä Kemppi Oy:n kanssa yrityksellä on 70 vuoden kokemus teholähteiden kehittämisestä.

QR-koodilla pääset tutustumaan mobiiliin DC-latausratkaisuun tarkemmin osoitteessa kempower.com.





DENSO

Kuumempi hehku

- Nopeasti valmis startti ja varma käynnistyminen
- Kuumemmalla jälkihehcutuksella pienemmät päästöt
- Välitön lämpötilan nousu
- Keraaminen hehcutulppa

DENSO:n tuotekehitys ei koskaan pysähdy. Siksi ei ole yllätys, että alkuperäisiä DENSO:n osia on yhdeksässä autossa kymmenestä. Kuten DENSON:n hehcutulppia, joilla hehcutusaika on lyhyt ja moottorin kylmäkäynti parempi. Kun suurimmat autonvalmistajat luottavat DENSO:on, miksi et Sinäkin?

Lemförder alustanosat 3 vuoden takuulla



**KYSY VARAOSILLE
3 VUODEN TAKUUTA.**



KAHA ORIGINAL
SPARE PARTS
www.kaha.fi

Yleisiä Autoilutuotteita jokaisen

Yleiset Autoilutuotteet ovat saapuneet täydentämään Kahan tarvikevalikoimaa. Kahan tuoteohjelma perustuu pitkälti emoyhtiö KGK:n valmistuttamiin Sprint-tuotteisiin, jotka täyttävät kaikki alan hyväksynyt ja vaatimukset.

Autoilutuotelinja

Erittäin laajassa tuoteohjelmassa on esimerkiksi erilaisia kiinnitys-, säilytys-, suojaus- ja turvallisuustuotteita, rengastelineitä ja -pusseja, pölykapseleita, hallinostimia, pesu- ja lumiharjoja sekä paljon muita varusteita, joista jokainen taatusti löytää omiin tarpeisiinsa sopivan Autoilutuotteen. Koko laaja valikoima on koottu Autoluetteloon kätevästi kohtaan Lisävarusteet -> Autoilutuotteet.



Hallinostin 2,0 t

Harrastelijan tunkki 360° kääntyvillä pyörillä ja vahvalla männällä 2 tonnin nostokyvyn saavuttamiseksi. CE-merkitty nostin on varustettu kahvalla ja turvaventtiilillä. Nostokorkeus 135–385 mm. Tuotenumero **63-161052**.

Ensiapupakkaus Perus

Nimensä mukaisesti perusensiapupakkaus, joka sopii hyvin pintanaarmujen hoitoon. Sisältää antiseptisiä haavanpuhdistusliinoja, kompressioiteita, laastareita ja sakset sekä kertakäyttökäsineet. Tuotenumero **63-001011**.

Rengasteline maks. 245 mm renkailla

Rengasteline esimerkiksi autotalliin, jossa renkaiden säilytys ja siirtely on telineen avulla helppoa. Saatavana on myös isompi malli XL maksimileveydeltään 320 mm renkailla. Tuotenumerot **63-649996** ja **63-649998 (XL)**.



alan toimijan varustetarpeisiin!

AUTOLUETTELO.fi -> Lisävarusteet -> Autoilutuotteet

Sprint®

KGK

KAHA

Sprint on Kahan emoyhtiön, KGK-konsernin oma Autoilu- ja PDI-tuotebrändi

Kun Ruotsin satamissa kysyntä ns. PDI (Pre Delivery Inspection) -tuotteille alkoi kasvaa, syntyi idea oman brändin perustamisesta. Se sai nimekseen Sprint. Kahalla on vuosien aikana ollut useita Autoilutuotteiden toimittajia valikoimaan ripoteltuna. Nyt on korkea aika tuoda myös Suomeen yhtenäinen tuotevalikoima, joka toimii tukijalkana Kahan yleisten Autoilutuotteiden linjalle.

Sprint on KGK-konsernin oma tuotemerkki, jonka suunnittelusta, tuottamisesta ja valvonnasta KGK vastaa itse. Tuotteiden ominaisuudet, ulkoasu, materiaalit ja pakkaukset täyttävät kaikki tarvittavat hyväksynnät ja vaatimukset. Sprint merkitsee korkealaatuisia Autoilutuotteita kohtuulliseen hintaan – kyseessä ei ole halpa krääsä.

Sprint-tuotteet toimivat siis myös oivallisina PDI-tuotteina. Kahan edustamat tuotteet valmistetaan Kiinassa laadukkaissa tehtaissa, jotka täyttävät KGK:n omien vaatimustasojen ja hyvien toimintatapojen periaatteet. Esimerkiksi lapsi- tai pakko-työvoimaa ei tehtaissa sallita ja tehtaiden taustat tarkastetaan. Kahan PDI on korkealaatuinen, eettinen ja silti autokaupan kokonaishintaan nähden hyvin edullinen tapa jättää asiakkaalle hyvä mieli!



Teleskooppivarrellinen lumiharja

Teleskooppivarrella oleva alumiininen lumiharja, jonka pituutta voidaan säätää välillä 63,5–89 cm. Se sopii muunneltavuutensa ansiosta siis erinomaisesti niin pieniin autoihin kuin katumaastureihinkin. Tuotenumero **63-581039**. Saatavana on myös paljon muita lumiharjamalleja sekä jääraapimia ja lumilapioita talven haasteisiin. Tutustu koko valikoimaan tutussa osoitteessa Autoluettelo.fi.

Lisätiedot:

Maria Wahlberg, (09) 6156 8319, maria.wahlberg@kaha.fi

Kim Taxell, (09) 6156 8299, kim.taxell@kaha.fi

SONAX® Tuotteita pohjolan

MADE IN GERMANY

SONAX-talvituotteilla kylmä vuodenaika taittuu autoijalta vaivaa ja hermoja säästään. Talven uutuuksiin kuuluu mm. kätevä Raudanpoistotuote, jonka käyttö on luontevinta esimerkiksi renkaidenvaihdon yhteydessä. Palkittuna autonhoitotuotteiden specialistina SONAX tarjoaa korkealaatuisia ratkaisuja niin ammattilaisten kuin kuluttajienkin tarpeisiin. Kaikki tuotteet käyttöturvallisuustiedotteineen on koottu sähköiseen Autoluetteloon.



SONAX Jäänsulattaja

Nestemäinen jääkaavin. Sulattaa jään tuulilasista nopeasti ja suojaa uudelleen jäätymiseltä. Sumutetaan tuulilasille sekä pyyhkijänsulille ja annetaan vaikuttaa hetken. Pakkaus 750 ml. Tuotenumero SO 331 400.

SONAX Kuminhoitoaine

Estää ovitiivisteiden jäätyksen sekä puhdistaa ja elvyttää ajoneuvojen kumiosat. Aine kuivaa jättämättä tahmeaa pintaa, kirkastaa värit sekä pitää kumin joustavana ja kimmoisana. Tuotenumero SO 340 100 (100 ml) ja SO 340 505 (5 l).



SONAX Pikalukkosula

Sulattaa nopeasti jäätyneet lukot. Voitelee tehokkaasti sekä antaa pitkäaikaisen suojan uudelleenjäätymistä ja korroosiota vastaan. Displaypakkauksen (18 x 50 ml) tuotenumero on SO 331 541.

Lisätiedot:
Linda Westerlund, (09) 6156 8254,
linda.westerlund@kaha.fi

SONAX®
MADE IN GERMANY

pitkän talven haasteisiin



sonax.fi



SONAX XTREME Raudanpoistoaine

Kyytiä lialle ja lentoruosteelle

Säännöllinen raudanpoisto kuuluu auton perusteellisen puhdistuksen vaiheisiin ja se olisi hyvä suorittaa vähintään pari kertaa vuodessa, esimerkiksi renkaanvaihdon yhteydessä. Raudanpoistolla tarkoitetaan käsittelyä, jossa auton maalipinnalta poistetaan siihen uponneita rautahiukkasia ja jo hapettunutta "lentoruostetta".

Jarrut suurin metallipölyn lähde

Suurin osa metallihiukkasista on peräisin auton jarruista, sillä jokaisen jarrutuksen yhteydessä ilmoille pölähtää jarrupölyä, joka takertuu auton maalipinnalle ja vanteisiin. Metallipöly tuntuu auton pinnalla karkeutena ja näkyy etenkin vanteissa mustina tahroina, jotka eivät irtoa tavallisilla pesuaineilla.

Hellävarainen koostumus – tehokas vaikutus

Uusi, pH-neutraali SONAX XTREME Raudanpoistoaine poistaa tehokkaasti lentoruosteen, teollisuuslian, metallihiukkaset ja muut rautatahrat auton maalipinnalta. Tuotetta ravistetaan ennen käyttöä ja suihkutetaan kohteeseen, jolloin se reagoi metallihiukkasten kanssa muuttuen violetin väriseksi. Hankalat tahrat voivat vaatia uusintakäsittelyä ja lian poiston sienellä. Lopuksi auto huuhdellaan tai pestään huolellisesti. Tuotenumero SO 513 400 (750 ml) ja SO 513 505 (5 l).


MADE IN GERMANY
XTREME

AUTOLUETTELO.fi



Vaihda
lamput
pareittain

Näe maailma täysin uudessa valossa

Valikoimamme laadukkaat OSRAM-autolamput takaavat loistavan näkyvyyden myös pimeinä syysiltoina.

Light is OSRAM

OSRAM



UUSI LIGHTSTYLE.

UUSI LISÄVALOMALLISTO JOKA VARMASTI HUOMATAAN.



LUMINATOR LED

Muotoilua ja suorituskykyä vaativille: Luminator LED muuttaa yön päiväksi. High-boost-heijastin tarjoaa valodynamiikkaa aivan uudessa muodossa. LED-kaukovalon tehokkaat High-boost-heijastimet tarjoavat ihanteellisen valotehokkuuden ja erinomaisen ajomukavuuden ja siten lisäävät turvallisuutta ja vähentävät väsymistä. Tietokoneoptimoidut suurteho-LEDit lisäävät valodynamiikkaa entisestään ja valaisevat tien tasaisesti.



RALLYE 3003 LED

Kevyt mutta vakuuttava – uusi kaukovalo Rallye 3003 LED. Iskunkestävän muovikopan taakse kätkeytyy voimakas valoteho ja HELLAN tyyli, HELLA Lightstyle. Uudenlainen LED-tekniikka ja näyttävä valomuotoilu osoittavat suunnan!



LED-PÄIVITYS

Uusilla valopohjilla voidaan helposti päivittää vanhat halogeeni Luminatorit ja Ralle 3003:set LED tekniikkaan. Uusia led-valopohjia on saatavilla referensseillä 25 sekä 50.



K-LED REBELUTION MAJAKKA

Tämän HELLAN monipuolisen LED-valo on saatavilla 360 asteen kaksoisvälähdys versiona tai pyörivällä signaalilla. Ne tekevät siitä mestarin varoitustehossa. Pieni ja aivan uudenlainen ulkoasu, josta huolimatta äärettömän hyvä ja voimakas varoitusefekti. Modernin muotoilun ansiosta sopii melkein millaiseen autoon tai ajoneuvoon tahansa.

Katso lisää kahaviesti.fi/hella

Valeo VBLADE™ – Kaksoismassa



AUTOLUETTELO.fi

Lisätiedot: Seppo Salo,
(09) 6156 8326, seppo.salo@kaha.fi

vauhtipyöräteknologian kärjessä

Valeo on kehittänyt uudenlaisen VBLADE-kaksoismassavauhtipyörän, joka eliminoi perinteisten ratkaisujen suurimmat ongelmat. Yksinkertainen, jouseton rakenne merkitsee luotettavampaa toimintaa ja pidempää käyttöikää.

Valeo on kaksoismassan mahtimerkki

Valeo Group on yksi suurimmista autoalan toimijoista, joka valmistaa niin lisävarusteita kuin varaosiakin, joista suuren osan muodostavat erilaiset voimansiirron tuotteet. Pelkästään Valeon kaksoismassavauhtipyörillä on Euroopassa noin 70 % markkinaosuus.

Perinteinen rakenne altis kulumiselle

Kaksoismassavauhtipyörä tasaa kampaakselilta välittyvää vääntövärinää tavanomaista vauhtipyörää tehokkaammin. Järjestelmässä käytetyt jouset joutuvat kuitenkin tauotta absorboimaan värähtelyä, ja lisäksi viat moottorin ohjauksessa tai polttoaineen syötössä vaurioittavat vauhtipyörää, joka voidaan joutua vaihtamaan ennenaikaisesti.

Vankka rakenne takaa tasaisen toiminnan

Valeon VBLADE-tekniikan ansiosta kampaakselilta välittyvä vääntövärinä jakautuu sisemmälle ja ulommalle vauhtipyörälle perinteistä jousiin perustuvaa ratkaisua tasaisemmin. Stabiilin toiminnan seurauksena VBLADE säilyttää myös jäykkyytensä kaikissa moottorin käyntinopeuksissa tavallista kaksoismassavauhtipyörää paremmin.

Kustannustehokasta ja ekologista

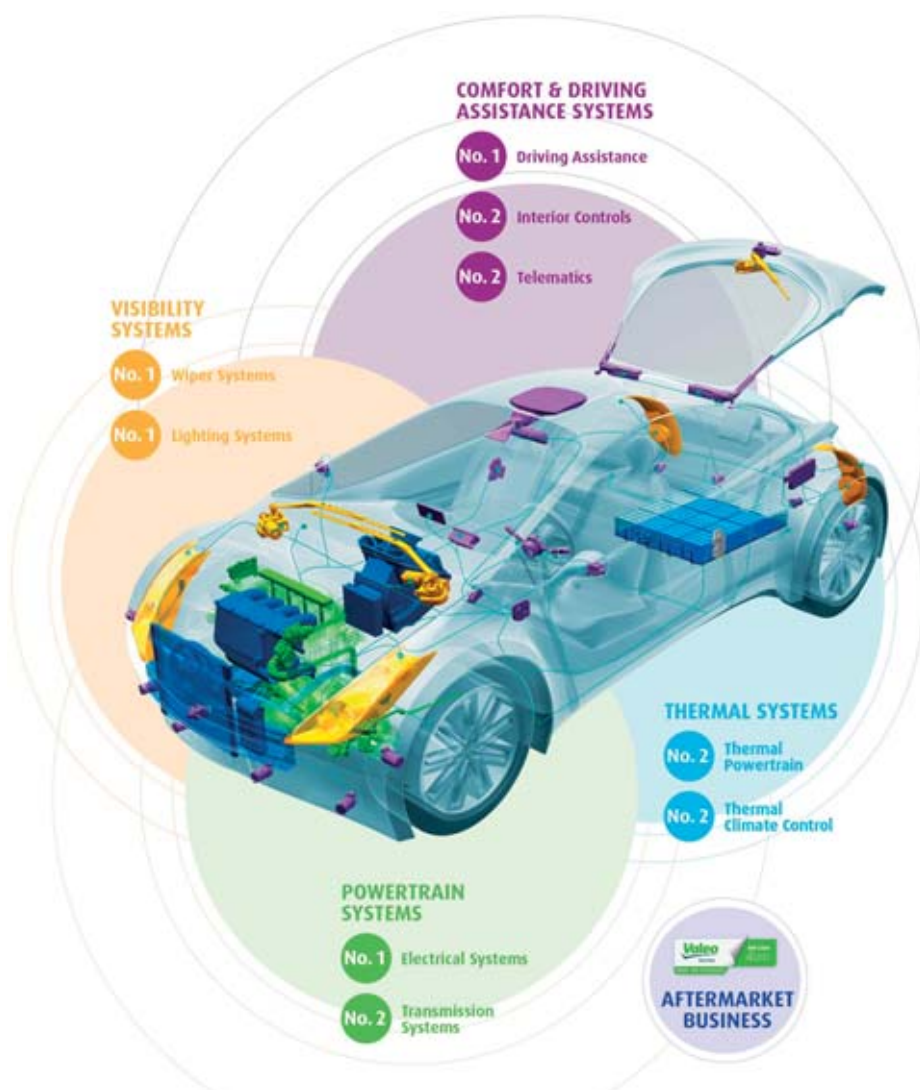
VBLADE merkitsee myös entistä parempaa taloudellisuutta ja ympäristöystävällisyyttä. Toimintaperiaatteensa ansiosta sen hyötysuhde on jousiin perustuvaa kaksoismassavauhtipyörää parempi, ja täysin rasvattomana se vähentää omalta osaltaan autoalan kemikaalirasitetta.

Muistathan myös sulat!

Valeo on maailman suurimpia pyyhkijänsulkavalmistajia, joka toimittaa tuotteitaan niin suoraan autonvalmistajille kuin jälkimarkkinoillekin.

VBLADE kahmi palkintoja alan tapahtumissa 2018

Valeon VBLADE-tekniikan innovatiivisuus on havaittu alan toimijoiden keskuudessa. Puolalaisen AutoEXPERT-lehden asiantuntijaraati palkitsi sen "Vuoden tuotteena" yli 200 varaosakeksinnön joukosta. Ranskalaisilla Inotech-messuilla VBLADE tuli toiseksi.



Valeon erittäin laajaan valmistusohjelmaan kuuluvat ajoturvallisuuteen ja -telematiikkaan, sulka- ja valotekniikkaan sekä voimansiirtoon ja lämmönhallintaan liittyvät monet tuotteet.

Valeon historia alkaa vuodesta 1923, kun Pariisin lähetyksillä sijaitsevassa Saint-Ouenin kaupungissa alettiin valmistamaan jarruosia. Muutamia vuosi myöhemmin toiminta laajeni kytkinlevyihin, ja 1960-luvulla mukaan tulivat ilmastoinnin ja muut auton lämpöjärjestelmän osat. Valeo-brändi syntyi 1980-luvulla, kun kaikki tuotanto haluttiin yhden nimen alle. Tänäpäin Valeo toimii 29 eri maassa tehden yhteistyötä useimpien autovalmistajien kanssa.

Valeo

Ruville-vetonivelet FAG-tuotemerkin alle

Kaha on jo pitkään myynyt saksalaisen Schaefflerin korkealaatuisia ja kestäviä Ruville-vetoniveleitä. Yhtiön laajan tuoteuudistuksen seurauksena tutut Ruville-vetonivelet löytyvät jatkossa FAG-tuotemerkin alta. Vaikka logo ja tuotepakkaukset muuttuvat, on sisältö samaa taattua Schaeffler-laatua Kahan kolmen vuoden erikoistakuulla.

FAG selkeyttää tuotevalikoimaa

Uudistuksen taustalla on Schaefflerin laatu-strategia, jonka ideana on tarjota markkinoiden johtava valikoima ammattimaisista alustan korjausratkaisuja yhden ja saman tuotemerkin alla. Jokainen FAG-tuote, pienimpiäkin lisäosia myöten, on kehitetty ja testattu Schaefflerin korkeiden laatu-standardien mukaisesti. Aidon FAG-varaosan tunnistaa tuotteissa olevasta leimasta.

Ruvillestä FAG lähes kaikissa tuoteryhmissä

Ennen vetoniveleitä myös Ruville-pyöränlaakerisarjat olivat saaneet FAG-brändäyksen, ja viime kesäkuun alussa konserni siirsi kaikki ohjauksen ja jousituksen osat, veto-akselit sekä joustintuen laakerit FAG-tuotemerkin alle. Vain moottorin ja vaihteiston kumittynyt jatkavat tuttuun tapaan Ruville-tuotemerkillä. Nekin luonnollisesti edustavat samaa Schaeffler-laatua kuin FAG-tuotteet.

Kahalla täysi Schaeffler-kattaus

FAG on Schaeffler Groupin vanhin osa, sillä sen perusti Friedrich Fischer jo vuonna 1883. Sanoista Fischers Aktien-Gesellschaft lyhennetty FAG rekisteröitiin tuotemeriksi vuonna 1905, jolloin yrityksen kehittämä kuulahiomakone oli mullistanut alan ja käytännössä luonut koko vierintälaakeriteollisuuden. Schaefflerin muita tuotemerkejä ovat alkuperäismerkki INA sekä LuK.

FAG



Lisätiedot:

Seppo Salo, (09) 6156 8326,
seppo.salo@kaha.fi

SCHAEFFLER GROUP



Konsernin taustalla on Wilhelm ja Georg Schaefflerin Saksan Baijerissa vuonna 1946 perustama INA. Jo vuonna 1949 kehitetty neulapidin osoittautui uraauurtavaksi keksinnöksi tekemällä neulalaakerista käyttökelpoisen komponentin teollisuuteen. INA muodosti yritysostoilla hankittujen muiden tuotemerkkien kanssa vuonna 2003 Schaeffler Groupin, joka valmistaa moottorin, vaihteistojen ja alustan komponentteja ja järjestelmiä sekä vierintä- ja liukulaakeriratkaisuja teollisuuden eri sovelluksiin. Schaeffler Groupilla on noin 90 500 työntekijää ja maailmanlaajuinen verkosto tuotantolaitoksia, tutkimus- ja kehityskeskustoja sekä myyntiyhtiöitä 50 maassa 170 eri paikkakunnalla. Konsernin liikevaihto oli vuonna 2018 yli 14 miljardia euroa.

Hidria-hehkutulpat Kahan tuoteohjelmaan

Hidria on slovenialainen valmistaja, jonka tuoteohjelmaan kuuluu suuri määrä erilaisia autoalan varaosia ja komponentteja. Kahan valikoimaan Hidria tulee hehkutulpillaan, joita se toimittaa OE-osina tunnetuille automerkeille. Kasvavaan valikoimaan tulee ensi vaiheessa noin 90 tuotenimikettä eri automerkeille ja -malleille.

Juuret juontavat 1950-luvulle

Hidria aloitti hehkutulppien valmistuksen Tolmin-nimisellä paikkakunnalla luoteis-Sloveniassa, noin 87 kilometrin päässä pääkaupunki Ljubljanaasta vuonna 1955. Vaikka autoja ei maassa tuohon aikaan vielä liiemähti ollut, se ei estänyt yritystä rohkeasti kehittämään ja valmistamaan tuotteitaan hiljalleen kasvavaan autokantaan sekä myöhemmin maailmanlaajuiseen vientiin.

Voimakasta kasvua 1970-luvulla

Vuonna 1961 avattiin tehdas ilmastointilaitteille ja vuotta myöhemmin autovaraosien valmistusta laajennettiin rakentamalla kokonaan uusi tuotantolaitos. Kasvu jatkui 1970-luvulla perustettujen tehtaiden ja tuotteiden myötä, joista Iskra-brändin alla kehitetyt, modernit elektroniikka-, auto- ja telekommunikaatiosovellukset kuuluvat tänään alan arvostetuimpiin.

Kansainvälinen läpimurto alkoi 1980-luvulta

Vuonna 1980 alkanut hermeettisten kompressoreiden vienti Yhdysvaltoihin johti yhtiön nopeaan kasvuun ja kansainvälistymiseen. Ensimmäisen ulkomailla sijaitsevat toimipisteensä Hidria avasi juuri Yhdysvaltoihin sekä myöhemmin Saksaan, Unkariin ja Kiinaan. Samalla tuotevalikoima on laajentunut kattamaan mm. AC-osia ja sensoreita sekä mekatroniikan komponentteja.



Hidria valmistaa myös alumiiniosia, kuten mm. ohjausvaihteiden runkoja autovalmistajille.



Lisätiedot:

Joona Saavalainen, (09) 6156 8361,
joona.saavalainen@kaha.fi

HIDRIA HOLDING D.O.O. | HIDRIA.COM





FAG – Laakerien asiantuntijasta alustan ammattilaiseksi

FAG on vuodesta 1883 alkaen ollut tarkkuuslaakereiden asiantuntija. Schaeffler ja sen tuotemerkki FAG on yksi suurimmista alkuperäisen laakeriteknikan ja osien valmistajista. Pitkäaikainen kokemus kovalle kuormitukselle alttiiksi joutuvista osista, on huollon kannalta suuri etu. Korjaamoissa voidaan käyttää hyväksi tätä FAG:n tietoutta ja kokemusta. FAG toimii yhteistyössä autonvalmistajien kanssa jo osien kehitysvaiheessa. FAG:n varaosien laatu on sama kuin autonvalmistajan asentamien osien. FAG-pyöränlaakerit kuuluvat nykyisin eniten käytettyihin pyöränlaakereihin. Yhtiö tarjoaa autoalan jälkimarkkinoille täydellisen valikoiman tuotteita, joita korjaamot tarvitsevat ammattitaitoiseen korjaukseen. Valikoimaa sovitetaan jatkuvasti vastaamaan markkinoiden tarpeita. Tästä syystä Schaeffler järjestää alustan varaosat uudelleen FAG-tuotemerkin alla.

Schaeffler uudistaa alustan varaosat FAG-tuotemerkin alle

- Markkinoiden johtava valikoima alustan korjausratkaisuja yhdestä lähteestä
- Ohjauksen ja jousituksen osat, vetoakselit ja joustintuen laakerit nyt yhdessä pyöränlaakerien kanssa FAG-tuotemerkin alla
- Yhtenäiset, korkeat laatuvaatimukset FAG-standardien mukaisena koko valikoimassa
- Ruvillen tuotemerkin alla jatkaa yhä moottorin ja vaihteiston kumityyny
- Aidon FAG varaosan tunnustat tuotteissa olevasta FAG leimasta

1.6.2019 alkaen Schaeffler laajentaa valikoimaa FAG-brändin alla kattamaan ohjauksen ja jousituksen osat, vetoakselit ja joustintuen laakerit. Yhdessä jo olemassa olevan pyöränlaakerivalikoiman kanssa yhtiö ja FAG tarjoaa markkinoiden johtavan valikoiman ammattimaiseen alustan kokonaisvaltaiseen korjaukseen. Tämä uudistus on seurausta Schaefflerin laatustrategiasta, joka heijastuu sen tuotteisiin varaosamarkkinoille materiaalien valinnan, kehittämisen ja kokoonpanon osalta sekä räätälöityihin korjausratkaisuihin. Jokainen tuote, yksittäisiä pienimpiäkin lisäosia myöten, on kehitetty ja testattu Schaefflerin laatustandardien mukaisesti.

Schaeffler osoittaa sitoutuneensa kehittämään tulevaisuuteen suuntautuneita alustateknologioita innovatiivisten tuotteiden, kuten sähköisen kallistuksenvakaajan ja sähköisen kulmamoduulin avulla. Schaeffler on panostanut erityisesti eurooppalaisen autokannan yleisimpien alustan osien kehittämiseen ja lisännyt valikoimaansa lukuisia varaosia vastauksena korjaamoiden tarpeisiin. FAG-korjausratkaisut sisältävät kaikki tarvittavat komponentit sekä kaikki tarvittavat lisävarusteet, kuten mutterit ja pultit - samalla laadulla kuin itse varaosa. Näin korjaamot voivat luottaa aina tehokkaaseen työskentelyyn ja laadukkaaseen lopputulokseen.



Kesäkuusta 2019 alkaen FAG brändillä – Alatukivarren korjausratkaisut sisältävät kaikki tarvittavat osat ammattimaisiin ja tehokkaisiin korjauksiin.

TPU (ThermoPlastic Urethane) -materiaalin ja sinkkipäällystykseen ansiosta FAG-raidetangon päät kestävät hyvin korroosiota ja ulkoisia vaikutuksia, kuten lämpöä, kylmää, likaa ja kosteutta.

Kattavammat, täydennetyt korjausratkaisut, jossa alkuperäisosien laatu tuo lisäarvoa

FAG

Raidetangon pää: 840 0796 10



Sisältö	FAG	Ruville
Raidetangon pää	●	●
Mutteri	●	●
Lukitusholkki	●	●
Mutteri	●	●

Tukivarsi: 821 0657 10



Sisältö	FAG	Ruville
Tukivarsi	●	●
Mutteri	●	●
Jousijalan pultti / mutteri	● / ●	●
Tukivarren asennuspultit ja mutterit	● / ●	●



Merkki: BMW
Malli: X3
Car Parc: 1 mn kansainvälisesti



Merkki: Audi
Malli: Q7
Car Parc: 0.5 mn kansainvälisesti

Schaeffler

Schaeffler Group on auto- ja konealustuksen maailmanlaajuisesti toimiva tuotetoimittaja. Huippulaatu ja vahva innovatiivinen henki luovat perustan Schaeffler Groupin jatkuvalla menestyksellä. Äärimmäisen tarkkoine moottori-, vaihteisto- ja alustakomponentteineen ja -järjestelmineen ja moniin eri teollisuus-

sovelluksiin tarkoitettuihin vierintä- ja liukulaakereineen osallistumme merkittävällä tavalla "Tulevaisuuden liikkuvuuden" rakentamiseen.

Enemmän innovaatioita, enemmän laatua ja enemmän palvelua

Kolmella tuotemerkillään LuK, INA ja FAG sekä palvelumerkillään REPPERT on

Schaeffler Automotive Aftermarket luotettava kumppani joka puolella maailmaa. Olipa kyseessä sitten henkilöauto, kevyt tai raskas hyötyajoneuvo tai traktori, mahdollistavat keskenään täydellisesti yhteen sovitettujen komponenttien nopean osien vaihdon. Laaja valikoima kattaa tekniset palvelut, koulutuksia ja erikoistyökaluja.

AutoBodyParts Autojen korinosa

Auton korinosien tukkumyyntiin erikoistunut AutoBodyParts Oy on Espoon Juvanmalmilla toimiva perheyritys, joka toimittaa alkuperäiset ja tarvikoesat lähes kaikkiin henkilö- ja pakettiautomerkkeihin. Korinosien lisäksi sen kautta saa myös muita korjauksessa tarvittavia komponentteja, kuten alustan, moottorin ja vaihteiston osia.

Alussa oli nousevan auringon maa

AutoBodyParts Oy:n taustalla on Toivo "Topi" Hynnisen ja nyt jo edesmenneen Oskari Suurnäkin vuonna 1984 perustama Varaosatalo Japan Oy. Elettiin aikaa, jolloin japanilaisten autojen suosio kasvoi Suomessa voimakkaasti, ja miehet ymmärsivät myös niiden varaosatarpeen vääjäämättä lisääntyvän. Alkuun valikoima perustui Japanista tuotujen käytettyjen korinosien myyntiin; vähän myöhemmin mukaan tulivat myös käytetyt moottorit ja vaihteistot.

Euro-osien myötä toiminnot keskitettiin

Vuonna 1992 valikoimaa laajennettiin perustamalla Ever-Parts Oy, joka erikoistui eurooppalaisten autojen varaosiin. Yrityksen markkinointia haluttiin selkeyttää vuonna 2004 ottamalla käyttöön yhteinen markkinointinimi AutoBodyParts, joka rekisteröitiin osakeyhtiöksi 31.12.2005. Kun Varaosatalo Japan Oy ja Ever-Parts Oy yhdistyivät yhdeksi yritykseksi, syntyi nykyinen AutoBodyParts Oy.

OE-yhteistyö toimivaa

Valikoimassa oli alusta asti ollut mukana myös autotehtaiden käyttämiä ensiasennus- eli ns. OE-osia.

– Tulee asiakkaamme korjaamon pihaan siten SsangYong, Chrysler tai vaikka McLaren, niin kaikki merkkiosat löytyvät haluttaessa yhdestä ja samasta paikasta, kertoo AutoBodyParts Oy:n toimitusjohtaja Kirsi Hynninen.

– Alussa mukana oli kuusi OE-merkkiä, nyt niitä on yli 60, hän täsmentää vielä. Kun mukaan lasketaan kaikki mahdolliset tuotenumerot, valikoima käsittää häkellyttävät yli 14 miljoonaa nimikettä.

– Omassa varastossamme pidämme noin 10 000 nimikettä. Suurempaan määrään ei ole tarvetta, koska toimitukset tulevat erittäin nopeasti. Toiminnan painopiste onkin nykyään nopeassa ja toimivassa logistiikassa.

Etuja toimitusten koonnista ja laadusta

– Asiakkaamme saavat parhaat edut kokonaistoimituksistamme, sillä pystymme toimittamaan kaikkien merkkien kaikki osat yhdessä lähetyksessä, korostaa jälkimarkkinointijohtaja Jarmo Laakso toimitusten kokoamisen merkitystä

– Meille on tärkeää, että laadukkaat tarvikekorinosat löytyvät suoraan yhteistyökumppanimme varastosta, ja tässä Kahan toimintamalli palvelee meitä erittäin hyvin. Erytisen ilahtuneita olemme olleet Kahan panostuksesta uusiin Hellan ja Valeon ajovalolinjoihin.

Kirsi Hynninen painottaa myös logistisen laadun merkitystä.

– Kuljetusvauriot minimoidaan tarkastamalla kaikki saapuvat tuotteet vastaanotettaessa ja pakkaamalla ne erittäin huolellisesti toimitettaessa.



käytännössä kaikkiin merkkeihin

Uusi tekniikka edellyttää kehitystä

Tekniikan ja valmistusmateriaalien kehityksessä autojen korjauksessa on jatkuvasti uusia haasteita.

– Jotta asiakkaamme pystyisivät jatkossakin korjaamaan autoja, olemme alkaneet panostaa koulutuksiin järjestämällä useita käytännönläheisiä, tekemiseen perustuvia koulutuksia, Jarmo Laakso kertoo.

– Esimerkiksi sähkö- ja hybridautojen korjaukseen sekä sähköisiin lisävarusteisiin liittyvät koulutukset ovat olleet erittäin suosittuja, hän jatkaa.

Koulutuksissa turvallisuusasiat ovat hyvin vahvasti esillä.

– On tärkeää oppia tunnistamaan eri komponentit ja välttämään mahdolliset vaaranpaikat, Jarmo Laakso muistuttaa uusien tekniikoiden riskeistä.

Kokenut henkilökunta kulmakivenä

Jarmo Laakso näkee AutoBodyParts Oy:n tulevaisuuden valoisena.

– Osaavalla henkilökunnallamme on autoalan kokemusta yhteensä yli 400 vuotta. Henkilöstöä on kaikkiaan 14, joista 8 myyntitehtävissä. Tämän vuoden myyntimme on kasvussa, ja liikevaihtoa kertynee noin 6,5 miljoonaa euroa.

– Asiakkaitamme ovat vauriokorjaamot, automaalaamot, varaosaliikkeet, autoliikkeet ja monimerkkikorjaamot. Tämän ammattilaisista koostuvan asiakaskunnan kanssa yhteistyö onkin sujunut mallikkaasti jo 35 vuoden ajan, hän kiittää.

Lisätiedot: autobodyparts.fi



Jokainen toimitus laitetaan matkaan vasta tarkastettuna ja huolellisesti pakattuna.



Toimitusjohtaja Kirsi Hynninen ja jälkimarkkinointijohtaja Jarmo Laakso pitävät motivoituneen henkilökunnan ammattitaitoa yrityksen tärkeimpänä voimavarana.



Jos haluaa noutaa tilaamansa osat itse, voi samalla pistäytyä samassa rakennuksessa sijaitsevassa Kahvila-Ravintola Lounastuussa.

● **BLAUPUNKT** 1980-luvun

Blaupunkt Bremen SQR 46 oli vuonna 1986 esitelty autoradio, joka oli vakiovaruste mm. legendaarisessa Porsche 911 -mallissa. Nyt radio tuodaan markkinoille uusittuna versiona, jonka ulkonäkö vastaa alkuperäistä, mutta tekniikka on tätä päivää. Se on täydellinen valinta 80-90-luvun automalleja entisöiville, jotka haluavat säilyttää ohjaamon alkuperäisen ilmeen, mutta nauttia silti nykyaikaisen autoradion puhelin-, data- ja mediaominaisuuksista.



Lisätiedot: Anne Pekkinen, (09) 6156 8270, anne.pekkinen@kaha.fi



Blaupunkt Palma 190 BT

- 2-DIN, iso näyttö, isot säätimet
- 4 x 40 W, 2 esivahvistinlähtöä (1,5 V)
- FM (RDS) / AM, 18 / 12 asemamuistipaikkaa
- USB (MP3/WMA) ja AUX-IN edessä
- BT-hf, -suoratoisto ja -puhelinmuistio
- Sisäänrakennettu ja ulkoinen BT-mikrofoni
- Loudness ja 5 äänen esiasetusta (flat, rock, pop, classic, jazz)
- Näytön ja painikkeiden moniväriävalinta
- Merkkiäänet poiskykettävissä
- Päivitettävissä USB:n kautta
- ISO A + B ja adapteri
- Pysyvä asemamuisti
- Kaukosäädin
- Tuotenumero 200201800007

Lisätiedot: Anne Pekkinen,
(09) 6156 8270, anne.pekkinen@kaha.fi

Continental ja BRvision täydentävät
Monitorit ovat uusvalmisteisia A-näyttöjä, eivät kierrätettyjä, ja niillä on kameroiden ja kaikkien muiden tuotteiden tapaan EU-hyväksyntä sekä CE- ja E-merkinnät. MXN-tuotelinjaa tukevat mm. lintuperspektiivinäkymän mahdollistava Continental ProViu®ASL360 -kamerajärjestelmä sekä BRvisionin jarrualokamerat. Kaikki tuotteet ovat Autoluettelon osiossa "Kamerat, näytöt ja tallennus". Pidätämme oikeuden mahdollisiin teknisiin muutoksiin.

Uusi kamerajärjestelmäluettelo on ilmestynyt!

Kahan Ajoneuvoteollisuusosasto on juuri julkaissut uunituoreen kamerajärjestelmäluettelon, jonka rungon muodostavat markkinoiden edistyneisimmät MXN-kamerat ja näytöt sekä järjestelmiin tarvittavat kaapelit ja lisävarusteet. Luettelossa on havainnollisia asennusesimerkkejä sekä valmiita sarjoja kuorma- ja pakettiautoihin, perävaunuyhdistelmiin, linja-autoihin sekä työ-koneisiin ja matkailuautoihin.

MXN on laatua, johon voi luottaa
Korkealaatuiset ja tyylikkää MXN-kamerajärjestelmät ovat täydellinen valinta vaativaan ammattikäyttöön. Sekä monitoreissa että tärinän- ja säänkestävissä kameroissa on tukeva metallirunko ja paljon käyttöä helpottavia ominaisuuksia.

Käyttövarmuutta kaikkiin oloihin
Valikoimaan kuuluu kosketusnäytöllä ja tallennusominaisuudella varustettuja näyttöjä sekä kestäviä Heavy Duty -malleja, joiden IP69K-tiivistys sekä kameran ja näytön lämmitystoiminto merkitsevät nopeaa ja varmaa toimintaa kaikissa oloissa.

AUTOLUETTELO.fi

klassikkoradio palaa nykyaikaan



Jopa alkuperäisen Bremen-radion kasettipesän kansi on paikallaan, mutta nauhurin tilalla sen alta löytyvät modernit USB-, SD/SDHC- ja AUX-liitännät. Soitin sopii mihin tahansa DIN1-paikalla varustettuun autoon.



Blaupunkt Bremen SQR 46 DAB

Viritin: FM (RDS), AM, DAB+. **Vahvistin:** 4 x 50 W, 3-kanavainen ekvalisaattori, 3 äänen esiasetusta (rock, pop, classic), X-Bass, SUB-OUT, 4 esivahvistinlähtöä (4 V). **Liitännät:** USB edessä ja takana, AUX-IN ja SDHC edessä, ohjelmoitava OE-rattiliitäntä. **Mediat:** MP3, WMA, BT-suoratoisto. **Vakiovarusteita:** Ulkoinen handsfree Bluetooth-mikrofoni, puhelinmuistio, IR-kaukoodäädin, DAB+ antenni. **Muuta:** Pysyvä asemamuisti, näytön ja painikkeiden moniväriälyntä, pieni asennussyvyys, tuotenumero: 2001018000000.

Blaupunkt HD-radiot



- 1-DIN, isot säätimet
- 4 x 50 W, 4 esivahvistinlähtöä (4 V)
- FM (RDS) / AM / LW
- Durban-mallissa myös DAB+
- Durban-mallissa myös DAB+ antenni
- 25 asemamuistipaikkaa
- 2 x USB (MP3/WMA) ja AUX-IN takana
- Säädettävä SUB-OUT
- 3-kanavainen ekvalisaattori
- X-Bass ja 3 äänen esiasetusta
- BT-hf, -suoratoisto ja -puhelinmuistio
- Sisäänrakennettu ja ulkoinen BT-mikrofoni
- Mustavalkoinen näyttö
- Päivitettävissä USB:n kautta
- Kaukosäädin



Dublin 112 BT (Tuotenumero 2001018000003) ja Durban 224 DAB BT (2001018000001)

Blaupunkt esittelee kaksi uutta ilman CD-soitinta varustettua Heavy Duty -työkoneradiota, joista Dublin 112 BT sopii 12 V ja Durban 224 DAB BT 24 V järjestelmiin. Kumpaakin yhdistää ulkonäön lisäksi pölysuojattu rakenne, heijastamaton näyttö, kumipäällysteinen etukehys, päivä-/yövalaistus, 5-yhteyksinen Bluetooth ja asemamuistivarmennus. Kahdesta USB-liitinnestä etulevyssä sijaitseva on suojattu kannella. Samoin molempien radioiden näppäimet ovat kumipäällysteisiä ja isoja sekä riittävän harvassa hanskat kädessäkin käytettäessä.



Tilausnumero MXN1.



Kaha Exossa Ajoneuvoteollisuusosastoa edustivat tuotehoitaja Anne Pekkinen ja kamerajärjestelmien asiantuntija Juha Lauronen, jolla oli päävastuu uutuuksien sisällöstä.

BILSTEIN®

Concept Race Car Kaha

Kaha Expo 2019 -näyttelyn katseenvangitsija numero yksi oli heti sisääntuloaulan vieressä Bilsteinin logoissa ja väreissä komeillut kilpa-auto. Kyseessä on ainoa maailmassa koskaan valmistettu yksittäiskappale, joka hankittiin keväällä neljän suomalaisen yrittäjän toimesta Nürburgringin moottoriradalla ajettaviin kilpailuihin.

Moottori

Erikoisvalmistetun kilpa-auton moottori on Chevroletin 6,2-litrainen V8, josta on puristettu tehoa 550 hevosvoimaa eli yli 400 kW. Huipputeho saavutetaan kierrosluvulla 6000 ja maksimivääntö 605 Nm vastaavasti kierrosluvulla 4600 rpm.

Voimansiirto

Voimansiirron ytimessä on kuusivaihteinen Motorsport Sequentiell Transaxle -vaihteisto, jota operoidaan ohjauspyörän takana olevilla siivekkeillä. Monipuolinen Motorsport Traction Control -tasauspyörästö on säädettävissä 10 eri asetukseen.

Alusta ja pyörät

Nostettava ja laskettava Performance-alusta on luonnollisesti Bilsteinin käsialaa. Sen ominaisuuksiin kuuluvat mm. takoalumiiniset kaksoistukivarret ja säädettävät vakaa-jat. Vanteet ja renkaat ovat edessä 11 x 18, 300/680R18 ja takana 13 x 18, 320/710R18.

Jarrujärjestelmä

Vauhtia hillitään jäädytetyillä jarrulevyillä puristavilla Monoblock-satuloilla. Etupyörien levyt ovat halkaisijaltaan 378 ja takapyörien 355 mm. Jarrujen tehokkuutta lisää erityisesti kilpakäyttöön suunniteltu Motorsport ABS -järjestelmä.

Kori ja mitat

Integroituilla turvarakenteilla varustetun teräksisen Chevrolet-pohjalevyn päällä lepää kevytrakenteinen komposiittikori. Auton pituus on 4600, leveys 2000, korkeus 1370 ja raideväli 2700 mm. Paino ilman kuljettajaa ja polttoainetta on 1250 kg.

Turvavarusteet

Turvavarustukseen kuuluvat mm. sähköisellä kytkimellä varustettu sammutusjärjestelmä, sivutörmäyssuojat ja polttoaineen 120 litran turvatankki. Ohjaamon monipisteturvavyöt ja kilpaistuimet on suunniteltu HANS device -pää- ja niskatuen käyttöä ajatellen.



**LANGSTRECKEN
MEISTERSCHAFT
NÜRBURGRING**

Auton painon keventämiseksi ovat, takaluukun kansi, konepelti, takasiipi ja monet muut korinosat on tehty kestävästä hiilikuidusta. Varustukseen kuuluvat myös integroidut pneumaattiset tunkit renkaiden vaihtoon.

Expon erikoisuutena

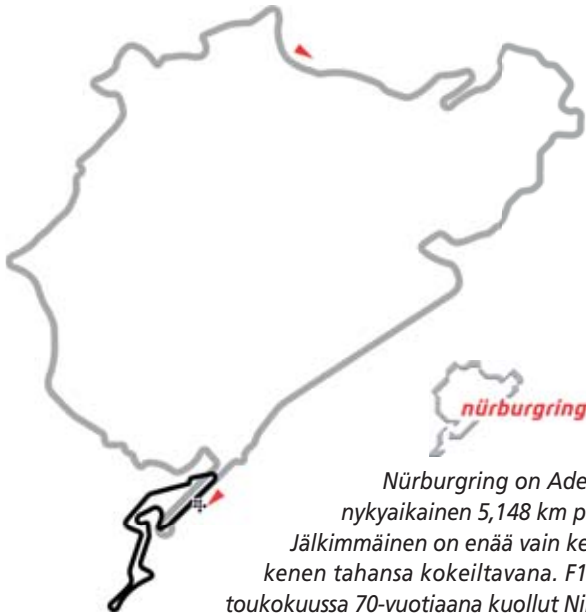
KAHA EXPO

Autoluettelosta 3 vuoden erikoistakuulla

Kahan Bilstein-valikoima on todella laaja kattaen mm. putkityyppiset neste- ja kaasuiskevaimentimet, joustintuet, ilmajouset, ilmajousijalat ja kierrejouset sekä erilaiset tiivisteet, suojat ja asennustarvikkeet ja -työkalut. Niin erillisiä osia kuin täydellisiä alustasarjojakin voi hakea kätevästi rekisterinumerohauulla. Tuotteilla on Kahan 3 v erikoistakuu.

Lisätiedot: Seppo Salo,
(09) 6156 8326,
seppo.salo@kaha.fi

AUTOLUETTELO.fi



Nürburgring on Adenau kunnassa Eifel-vuoristossa sijaitseva moottorirata, jolla on kaksi variaatiota: nykyaikainen 5,148 km pitkä GP-Strecke sekä alkuperäinen, vuonna 1927 avattu 20,8 km pitkä Nordschleife. Jälkimmäinen on enää vain kestävyyskilpailukäytössä ja muulloin autotehtaiden testiratana sekä maksua vastaan kenen tahansa kokeiltavana. F1-kilpailut vanhalla radalla päättyivät vuoden 1976 onnettomuuteen, jossa viime toukokuussa 70-vuotiaana kuollut Niki Lauda oli vähällä menettää henkensä. Hän voitti kolme F1-maailmanmestaruutta.



3 KAHAN ORIGINAL SPARE PARTS
vuoden takuu



Suupohjan Varaosa ja Huolto Oy

Suupohjan Varaosa ja Huolto Oy on Kauhajokinen yritys, joka laajensi niin korjaamohalliaan kuin varastoankin. Kesäkuiset 1100 m² tilojen avajaiset keräsivät yhteen vanhoja ja uusia asiakkaita tutustumaan uusittuun paikkaan ja nauttimaan tarjoiluista sekä tuttujen myyjien ja kaupunkilaisten seurasta. Myös Kahaviesti oli pelipaikalla.

Varaosat

SVH:n menevimpiin varaosiin kuuluvat suodattimet, jarruosat ja -letkut, voimansiirto- ja sähköosat autoihin, moottoripyöriin, traktoreihin ja muihin maatalouskoneisiin sekä veneisiin. Kahan edustamat, 3 vuoden / 100 000 km erikoistakuulla varustetut merkit ovat valikoimassa hyvin edustettuna.

Lisävarusteet

Sama pätee myös merkkikohtaisiin ja yleismallisiin lisävarusteisiin, joihin kuuluvat mm. Calix-autolämpökomponeetit, Thulen kuljetusjärjestelmät sekä CarShades-aurinkosuojat ja Tammers-maskisuojaajat. Oman lukunsa muodostavat renkaat ja vanteet sekä liikennöintiin yleisesti liittyvät varusteet, kuten alkotesterit. Jälkimmäisissä SVH luottaa alan tunnetuimpaan merkkiin, Drägeriin.

Pienkonehuolto, kemikaalit ja öljyt

Autojen lisäksi huolletaan myös moottoripyörät, mopot, puutarhakoneet, mönkijät, mopoautot, sahat ym. Yritys on myös Suomen johtavia SONAX-jälleenmyyjä, joten autonhoitotuotteet ovat iso osa yrityksen kemikaali- ja voiteluainemyyntiä.

SVH-myymäla ja Kamasa Tools & SONAX

SVH on Suomen suurin Kamasa Tools -jälleenmyyjä, minkä merkinä on vaikuttava Kamasa-seinä. SVH on jo usean vuoden ajan ollut iso osa Kahan osastoa alan näyttelyissä, joissa messuvieraat voivat ostaa edullisesti Kamasa Tools -työkaluja sekä SONAX-autonhoitotuotteita.



Toimitusjohtaja Veli-Pekka "Vellu" Koskela, 49, (oik.) toimi varaosamyynnä Kurikassa ennen SVH:n perustamista vuonna 2001. Yritys keskittyi aluksi vain traktoreiden sekä maatalous- ja pienkoneiden varaosamyyntiin, mutta jo parin vuoden kuluttua mukaan tulivat henkilö- ja pakettiautojen varaosamyynti ja sen myötä myös autojen ja pienkoneiden huoltotoiminta. – Olemme erittäin tyytyväisiä Twin Busch -nostimiin samoin kuin Kamasa Tools-, SONAX- ja muihin Kahan edustamiin tuotteisiin, Veli-Pekka Koskela kertoo. Yhteensä 15 työntekijän henkilökuntaan kuuluu myös Koskelan kuvasta puuttuva poika, joka leikki pienenä Bruder-työkoneleluilla, joiden myynti on nykyään myös osa SVH:n liiketoimintaa.

uudisti ja laajensi toimintaansa!



Lisätiedot:

Mikko Kinnunen, (09) 6156 8375, mikko.kinnunen@kaha.fi
Joonas Lahti, (09) 6156 8341, joonas.lahti@kaha.fi
SVH.fi

SVH-autohuolto ja Twin Busch

Uusitussa huoltohallissa on viisi nosturipaikkaa, jotka kaikki on varustettu Twin Busch -nostimilla. Saksassa suunnitellut, hinta-laatusuhteeltaan erinomaiset nostimet, rengaskoneet, kompressorit, hydrauliprässit sekä öljynkeräyssäiliöt ja imuvaihtajat ovat täydellinen valinta korjaamolle, joka pyrkii kustannustehokkuuteen laadusta tinkimättä!



QUALITY THAT CONVINCES
Developed and engineered in Germany

Kuvan TW445 -nelipilarinostimeen on asennettu jatkopalat, jotka lisäävät nostimen pituutta 600 mm. SVH asensi palat kumpaankin päähän nostinta, jolloin pituutta saatiin lisää 1,2 m, mikä mahdollistaa esim. MB Sprinterin ja muiden pidempien autojen pyöränkulmien säädön. Kahden 600 mm jatkopalan tuotenumero on TW445-V.



Ajoneuvon putoamissuojilla ja 24V ohjauksyksiköllä varustettu 4,5 t nelipilarinostin TW445 sopii täydellisesti esimerkiksi pyöräsuuntaukseen (maks. akselipituus 3,8 m, muihin töihin 4,3 m; jatkopaloilla 600-1200 mm enemmän). Nostimessa on manuaalinen lukituksen vapautus sekä kolot kääntölevyjä varten ja liukulevyt takapyörille. Tuotenumero TW445.



Korjaamokalusteita ja

Kamasa Toolsin kauden 2018–2019 tuoteuutuuksia ovat mm. sen omille työkaluille suunnitellut korjaamokalusteet, joiden modulaarinen rakenne erilaisine kaappeineen, laatikostoineen, työtasoineen ja ja kulmapaloineen mahdollistaa yksilölliset rakenteet ja ratkaisut. Kausiuutuuksiin kuuluu myös kaksi työkaluvaunua, joista toinen on suunniteltu yhdessä ilmailualan insinöörien, teknikoiden ja mekaanikkojen sekä toinen kiihdytysajotiimin kanssa.

Fast Freddy -työkaluvaunu

“Fast Freddy” Fagerström on ruotsalaisen Drag Racing eli kiihdytysajotiimin keulahahmo, joka on kellottanut Chevroletillaan Pro Modified -luokan pickupien maailman toiseksi nopeimman ajan 5,95 s.

Bars Race Carsin rakentaman ajokin on maalannut Ray Hill, jonka suunnittelemat liekkikuviot toistuvat Fast Freddy Edition -työkaluvaunussa. Vaunun tarkka sisältö on Autoluettelossa. Tuotenumero K 7651.



Aviation -työkaluvaunu

Kamasa Tools Aviation on suunniteltu yhteistyössä ilmailualan asiantuntijoiden kanssa, joten se sisältää kattavan valikoiman korkealaatuisia työkaluja erityisesti potkuri- ja suihkukoneiden sekä helikoptereiden huoltoon ja korjaukseen varten. Kaikille työkaluille on oma paikka, joten puuttuva väline on helppo havaita.

Kamasa Tools Aviation -työkaluvaunu on oikea valinta niin pienille kuin suurimmille kansainvälisillekin lentokentille. Samalla työkaluvalikolla voidaan huoltaa pienet Cessnat siinä kuin suuret Boeing 747 -lentokoneetkin. Vaunun tarkka sisältö on Autoluettelossa. Tuotenumero K 7649.



Kamasa Tools Aviation -työkaluvaunu sisältää yhteensä 233 työkalua, jotka tarjoavat täydellisen valikoiman helpokäyttöisiä ja huippulaadukkaita välineitä ilmailualan erittäin suurta tarkkuutta ja huolellisuutta vaativiin kohteisiin ja työympäristöihin.

työkaluvaunuja kausiuutuuksina

Lisätiedot:

Mikko Kinnunen, (09) 6156 8375, mikko.kinnunen@kaha.fi

Joonas Lahti, (09) 6156 8341, joonas.lahti@kaha.fi

AUTOLUETTELO.fi

Korjaamokalusteet

Kamasa Toolsin uudet korjaamokalusteet koostuvat kaappimoduuleista, joissa on pöytäkaappi laatikolla, hyllyillä tai vaunulla, työtaso ja -taulu sekä yläkaappi.

Valmiissa kalustekokonaisuuksissa on kaksi tai kolme moduulia, mutta koska kaikkia osia saa myös erikseen, mikään ei estä suunnittelemasta täysin yksilöllistä, juuri omiin tarkoituksiin sopivaa kokonaisuutta.

Kalusteet ovat vapaasti seisovia ja niissä on työkalutaulut standardin mukaisella reikäkuviolla sekä Kamasa-työkalusarjoille suunnitellut laatikot 45 kg maksimikuormalla.



Kamasa-TOOLS®

Laajan erillisosavalikoiman lisäksi tarjolla on paljon erilaisia lisävarusteita, kuten Kulmakaappi K 11331 ja yläkaapin alle kiinnitettävä valaisin K 11338.



Valmiit kaksimoduuliset korjaamokalusteet

- 1 kpl pöytäkaappi, jossa 7 laatikkoa, leveys 861 mm
- 1 kpl pöytäkaappi, jossa ovet ja hylly, leveys 861 mm
- 2 kpl yläkaappi (2 x 861 mm)
- 4 kpl työkalutaulu
- 1 kpl työtaso
- Mitat (K x L x S) 1980 x 1725 x 545 mm
- Tuotenumero K 11340 (ruostumaton terästaso)
- Tuotenumero K 11355 (tammipuinen työtaso)

Valmiit kolmimoduuliset korjaamokalusteet

- 1 kpl työkaappi, jossa 3 laatikkoa ja hyllyllinen säilytystila, leveys 667 mm
- 1 kpl pöytäkaappi, jossa 7 laatikkoa, leveys 667 mm
- 1 kpl vaunu, jossa 7 laatikkoa, leveys 833 mm
- 3 kpl yläkaappi (2 x 667 mm + 1 x 833 mm)
- 6 kpl työkalutaulu
- 1 kpl työtaso
- Mitat (K x L x S) 1980 x 2215 x 545 mm
- Tuotenumero K 11360 (ruostumaton terästaso)
- Tuotenumero K 11365 (tammipuinen työtaso)



ELWIS PRO-sarjan LED-työ

Elwis valmistaa ammattikäyttöön suunniteltuja, jalallisia sekä kädessä tai otsassa pidettäviä LED-työvalaisimia. Niitä kaikkia kuuluu myös uudistuneeseen Elwia PRO -sarjaan, josta tällä aukeamalla esitellään viisi esimerkkiä.

PRO = ammattilaatua

Elwis PRO -sarjan LED-valaisimet ovat teknisesti huippuluokkaa sekä rakenteellisesti erittäin kestäviä. Ne on suunniteltu vaativaan ammattikäyttöön korjaamoissa, työpajoissa ja muissa vastaavissa kohteissa.



H600-R

- Lataus USB-liittimen kautta
- Vaihdettava akku
- Kokonaispaino akkuineen 179 g
- Valotehot: kirkas 100% ja himmeä 20 %
- Säädettävä valokeila maks. 75°
- Valokeilan tarkennus yhdellä kädellä
- Erittäin kirkas ja laaja työskentelyalue
- Helppokäyttöinen ON/OFF-painike.
- Toimitetaan 1 m USB-C-latauskaapelilla

Valoteho: 10 W XPL LED 85/650 luumienia
Akku: 1 x Litium 3,7 V, 2600 mAh, 9,62 Wh
Akun kesto: kirkas 4,2 h, himmeä 12 h
Suojaluokka: IPX5
Toimintalämpötila: -20...+40 °C
Tuotenumero: **EL-700H600R**



C610-R

- Lataus suojatun USB-liittimen kautta
- Vaihdettava akku ja tehokas magneetti
- Portaattomasti himmennettävä
- Toimitetaan USB-johdon kanssa.

Väriämpötila: 5700K
Valolähde: 5W COB LED
Valoteho: 100/600 luumienia
Akku: 1 x Litium, 3,7 V, 2600 mAh, 9.62 Wh
Akun kesto: kirkas 2 h, himmeä 10 h
Suojaluokka: IP65
Toimintalämpötila: -10...+40 °C
Tuotenumero: **EL-14C610-R**



TL5000-R

- Verkkojohdollinen työvalaisin
- Häikäisyneustosuojattu etulevy
- Multi Grip -kiinnitysominaisuus.
- TL2-R-työvalon lisätarvikeyhteensopivuus

Väriämpötila: 6000 K
Valolähde: 120 x SMD 2835, 49 W
Valoteho: 5000 luumienia
Kaapeli: 5 m H07RN-F 2 x 1,0 mm
Suojaluokka: IP65
Toimintalämpötila: -10...+40 °C
Tuotenumero: **EL-80045A**



ELWIS Pohjoismaista laatutyötä

Elwis on tanskalainen, vuonna 1938 perustettu yritys, jonka perustaja Mogens Wilsbech keksi 1953 maailman ensimmäisen vähäjännitteisen käsivalaisimen. Jo kolmannen sukupolven johtaman perheyrittäjän päämaja on Tanskassa ja se valmistaa tuotteitaan sekä omalla brändillään että ODM-asiakkailleen heidän toiveidensa mukaisesti – kaikki taatulla Elwis-laadulla!

valojen uusi, loistava sukupolvi!

ELWIS LIGHTING



Lisätiedot:

Joonas Lahti,

(09) 615 6800,

joonas.lahti@kaha.fi



C600-R

- Lataus suojatun USB-liittimen kautta
- Vaihdettava akku ja tehokas magneetti
- Himmennettävä
- Ripustuskoukut ylhäällä ja takana (360°)
- Metallijalusta (180°)
- Toimitetaan USB-johdon kanssa.

Väriämpötila: 5700 K

Päävalolähde: 5W COB LED (600 lm)

Ylävalolähde: SMD3535, 1,5 W (100 lm)

Akku: 1 x Litium, 3,7 V, 2600 mAh, 9,62 Wh

Valoteho: 600/100 luumenia

Akun kesto: päävalo 2 / 5,5 h, ylävalo 8 h

Suojaluokka: IP65

Toimintalämpötila: -10...+40 °C

Tuotenumero: **EL-14C600-R**

TL2000-R

- Erittäin kestävä, ladattava työvalaisin
- Häikäisyneustosuojattu etulevy
- Multi Grip -kiinnitys ominaisuus
- TL2-R-työvalon lisätarvikeyhteensopivuus
- Valotehossa kaksi asentoa
- Sisältää työvalon 180° säädettävän jalan
- Työvalossa leveä, 110° säde
- Toimitetaan 230 V laturin kanssa

Väriämpötila: 5000K

Valolähde: 20 W COB LED

Valoteho: 800/2000 luumenia

Akku: 6 x Litium, 11,1 V, 4000 mAh, 44,4 Wh

USB-ulostulo: 5 V / 1 A

Akun kesto: kirkas 3 h, himmeä 6 h

Suojaluokka: lamppu IP65, laturi IP20

Tuotenumero: **EL-80040A**

Öljynimeytys- ja erikoistyökaluja

Korjaamalla voi hankalasti puhdistettavia aineita läikkyä pitkin lattioita. Siksi Kaha on ottanut ohjelmaansa tuotteita öljyjen ja muiden kemikaalien imeytykseen ja öljytahrojen puhdistukseen. "Merkkikohtaiset erikoistyökalut 2019" puolestaan kokoaa yksiin kansiin satoja BGS-nimikkeitä, joiden keskiössä ovat erityisesti jakopään lukitustyökalut.

MICONE-öljynimeytysrouheet – Original vettä kevyempien ja Special kaikkien nesteiden imeytykseen



MICONE-öljynimeytysrouhe ripotellaan suoraan imeytettävän aineen päälle ja rouhe imee nesteen sisäänsä. Tämän jälkeen se on helppo kerätä esimerkiksi lakaisemalla. Rouheella voidaan puhdistaa myös vettä, jolloin kelluva rouhe kerätään pois siviilöimällä.

Yksi litra MICONE-rouhetta imee jopa 0,9 litraa öljyä. Nestettä imenyt tuote ei tahraa eikä vuoda, joten sen kerääminen on siistiä. Rouheeseen imeytetty neste voidaan puristaa tarvittaessa uudelleen käytettäväksi.

Jos imeytettyä nestettä ei puristeta jatkokäyttöön, hävitetään rouhe asianmukaisesti esimerkiksi öljynkeräyspisteeseen. Jos rouheesta on puristettu nesteet ulos, on käytetty rouhe maatuuvaa jätettä.

Kahan MICONE-valikoimassa on kaksi tuotetta; MICONE Original ja MICONE Special. Original sopii vettä kevyemmille nesteille, kuten raakaöljyille ja polttoaineille, ja Special vastaavasti kaikille nesteille.



MICONE Original

- Kaikille vettä kevyemmille nesteille, kuten öljyille, polttoaineille, rasvoille, liuottimille ja orgaanisille hapoille
- 1 l rouhetta imee 0,9 l öljyä/nestettä
- 99 % absorboitua nestettä/öljyä voidaan puristaa uudelleenkäyttöön
- Syttymispiste: 2000 celsiusastetta
- Sertifiointit: Det Norske Veritas (DNV) ym.
- Puhdistaa niin lattian/maan kuin vedenkin
- Sisältää typpeä
- Pakkaus 25 l
- Tuotenumero: MC031225

MICONE Special

- Kaikille nesteille, kuten vedelle, virvoitusjuomille, öljyille, polttoaineille, rasvoille, liuottimille ja orgaanisille hapoille
- Syttymispiste ja sertifiointit ks. Original
- Käytön jälkeen rouhe voidaan kerätä esimerkiksi lakaisemalla lattiapinta
- Käytetty tuote hävitetään toimittamalla se esimerkiksi öljynkeräyspisteeseen.
- Pakkaus 25 l
- Tuotenumero: MC032222



Merkkikohtaiset erikoistyökalut 2019

– BGS-erikoistyökaluja korjaamon erikoisammattilaisille

BGS Technic

BGS Technic suunnittelee korkealaatuisia erikoistyökaluja ammattimaiseen korjaamokäyttöön. Jo yli 45 vuotta toimineen saksalaisvalmistajan ohjelmaan kuuluu erityisesti mallikohtaisia, mutta myös laaja valikoima monimerkki- sekä yleistyökaluja.

BGS-linjaa tukevat Klann ja Kamasa Tools

Vaikka Kahan erikoistyökalujen ykkösmerkki onkin BGS, sen tarjontaa täydentävät auto-merkki- ja mallikohtaisten työkalujen kehittämiseen ja valmistamiseen erikoistuneen Klannin ja varsinkin hylsyrjoistaan tunnetun Kamasa Toolsin tuotteet.

Klann

Klann-erikoistyökalut ovat korjaamoammattilaiselle varma valinta, kun tarvitaan kohteenmukaista toimivuutta ja turvallisuutta. Ne on kehitetty yhdessä autonvalmistajien kanssa tarjoamaan mahdollisimman hyvää ja turvallista käytettävyyttä.

Kamasa Tools

Kamasa Tools on jo kauan tuonut markkinoille ammattikäyttöön suunniteltuja erikoistyökaluja. Kehityksen taustalla on autotekniikan monimutkaistuminen, joka vaatii korjaamoilta entistä enemmän merkki- ja/tai mallikohtaisten työkalujen käyttöä.

BGS-luettelon tilausnumero on **ERIKOIS01**.

kaikille suomalaisille korjaamoille

MICONE ja OREAD

Kahan öljynimeytystuotteet MICONE ja OREAD ovat erikoistuneet öljyjen ja muiden aineiden tehokkaisiin imeytysmenetelmiin. Molemmat ovat alan arvostettuja toimijoita, joiden tuotteet ovat turvallisia käyttää ja täyttävät kaikki ympäristönsuojelulain edellyttämät tiukat vaatimukset.

Lisätiedot kaikkiin aukeaman tuotteisiin:

Mikko Kinnunen, (09) 6156 8375, mikko.kinnunen@kaha.fi
Joonas Lahti, (09) 6156 8341, joonas.lahti@kaha.fi

AUTOLUETTELO.fi

OREAD-öljynimeytysmatot ja -öljynpuhdistusaine – Roldex-rullat ja Padex-arkit sekä Citro 3000 -pesuaine



Öljynimeytysmatto Roldex 1 UPL

- Sisältää: 1 x 76 cm leveän rullan
- Rullan pituus: 4800 cm
- Imukyky: 178 l
- Paino: 14,8 kg
- Tuotenumero: **OR5020**

Öljynimeytysmatto Roldex 2 UPL

- Sisältää: 2 x 48 cm leveää rullaa
- Rullan pituus: 4800 cm
- Imukyky: 117 l
- Paino 7,3 kg
- Tuotenumero: **OR5026**

Öljynimeytysmatto Padex 100 UPL

- Sisältää: 100 arkkia
- Arkin koko: 43 x 48 cm
- Imukyky: 67 l öljy- / 51 l vesipohj. nesteitä
- Paino: 4,1 kg
- Tuotenumero: **OR5013**

Citro 3000 -pesuaine jäteöljytahroille

Imeytysmattojen lisäksi kannattaa hankkia myös jäteöljytahroille suunniteltua puhdistusainetta. Citro 3000 on sitruksen tuoksuisen pesuainetiiviste, joka irrottaa öljytahrat tehokkaasti esimerkiksi asfaltti- ja betonipinnoilta. Pesuaine sopii käytettäväksi tiloissa, joissa huuhteluvesi hävitetään viemäriin. Citro 3000 on turvallinen vaihtoehto vastaaville, emäksisille tuotteille.

Tehokkaan Citro 3000:n sekoitussuhde on 1:50 (2 %), eli yhtä kuin 100 ml / 5 litraa lämmintä vettä tai 1:10: (10 %), eli yhtä kuin 500 ml / 5 litraa lämmintä vettä, likaantumisasteesta riippuen.

- Pakkaus: 2 x 5 l
- Tuotenumero: **OR5009**



BGS[®]
technic

KLANN[®]

Kamasa-TOOLS[®]

AUTOLUETTELO.fi

Hyvä esimerkki BGS Technic -erikoistyökaluista on esimerkiksi Mercedes Benzin moottorin lukitustyökalu **BGS9378**.

Kaikki Kahan työkalut, niin erikoistyökalut kuin tavallisemmatkin, ovat Autoluettelossa tuoteryhmässä **Työkalut Korjaamolaitteet**.



Diagnostiikkavalikoima kasvaa

Kahan diagnostiikkatarjonnan keskiössä on AutoFrontal-portaali, joka linkittää yhteen Autocom-palvelut sekä Autodatan ohjeet ja Autoluettelon tuotteet. Nyt ne ovat saaneet seuraa Autologicin ja G-Scanin järjestelmistä.

Autologic DrivePRO

DrivePRO on monitoimintoalusta yhdistäen Autologicin diagnostiikkaohjelmiston ja etä-passthru-ohjelmoinnin (DriveRAP) merkkikoulutettuun tekniseen tukeen (tällä hetkellä Citroën- ja Peugeot-merkkeihin). DrivePRO ohjelmisto voidaan ostaa myös pelkällä BMW + Mini tai Land Rover -ohjelmilla, jotka tukevat myös Autologicin omaa sisäänrakennettua flash-/koodaustoimintoa vähentäen näin ollen passthru-tarvetta näiden merkkien kohdalla.

Ominaisuuksia:

- Eurooppalaisille, aasialaisille ja amerikkalaisille autoille
- Saatavana myös pelkällä BMW + Mini tai Land Rover -ohjelmalla
- Säännölliset diagnostiikkaohjelmiston päivitykset
- Flash-ohjelmointi ja koodaus Autologicin omalla ohjelmistolla
- Lisävarusteiden käyttöönotto
- Etä-passthru-ohjelmointi DriveRAP (autokohtainen lisämaksu)
- Windows 10 kosketusnäytöllä
- Sis.rak. mikrofoni, kaiuttimet + etu- ja takakamera etätukea varten
- Kynä kosketusnäyttöä varten
- IP65-luokiteltu, korjaamokäyttöön suunniteltu laitteisto
- Ergonomisesti muotoiltu kotelo
- Integroitu seisonatuki



Kahan diagnostiikkaluettelon voi tilata tuotenumeroilla DIAG01.

G-scan Tab



G-Scan 2 ja 3

G-Scan-diagnostiikkalaitteet on tarkoitettu pääasiassa aasialaisiin autoihin. Valmistaja toimittaa alkuperäiset testilaitteet mm. Kia- ja Hyundai-merkeille, joiden osalta G-Scan tukee diagnoositoimintoja 99-prosenttisesti verrattuna merkkitesteriin (ainoa ei-tuettu toiminto on flash-ohjainlaitteepäivitykset). Verrattuna yleistestilaitteisiin nopeat ja helppokäyttöiset G-Scan-laitteet tarjoavat parhaan tuen myös muihin korealaisiin ja japanilaisiin ajoneuvoihin.

Ominaisuuksia:

- KIA- ja Hyundai-merkkien diagnoosiohjelmisto 99 % OE
- Myös muut aasialaiset merkit lähellä merkkitesteritasoa
- Kattava tuki myös eurooppalaisille ja uudemmille amerikkalaisille
- Tuki myös ajoneuvoille
- Ohjelmistopäivitykset 3 kertaa vuodessa
- Langaton wlan-tulostus ja laitteen päivitys
- Kylmäkäynnistys vain 6 sekuntia, valmiustilasta käytössä heti
- 2100 mAh ladattava Li-ion-akku (vaihdettavissa)
- Tuki myös 24 V ajoneuvoille
- Tiedonkeräystoiminto
- Adapterikaapeli myös vanhempiin autoihin (lisävaruste)

Mallien erot:

- G-Scan 2 nopea ja kirkas kosketusnäyttö 7"
- G-Scan 3 nopea ja kirkas kosketusnäyttö 10,1"
- G-Scan 2 laajennettava SD-korttimuisti 16 Gb
- G-Scan 3 sisäinen 64 Gb muisti ja laajennettava SD-korttimuisti
- G-Scan 2 -laitteeseen voi liittää 4-kanavaisen oskilloskoopin



Saatavana on myös tablettimalli G-Scan Tab, joka tukee vain autoja 16-napaisella OBD-pistokkeella. G-Scan 2 ja G-Scan 3 -malleihin on lisävarusteena tarjolla adapterisarja vanhempiin autoihin.

Lisätiedot kaikkiin diagnostiikkalaitteisiin:

Mikko Kinnunen, (09) 6156 8375, mikko.kinnunen@kaha.fi

MUTKIA MATKASSA.

Valinta on sinun: Alkuperäisistä Tuning-osiin ja enemmän.



BILSTEIN erottuu muista – erityisesti mitä tulee autoosi.

Tinkimätön laatumme on syy, miksi autoteollisuus luottaa sarjatuotantosiimme. BILSTEIN B4 on täydellinen alkuperäisvaraosa, joka on saatavana lähes kaikkiin henkilöautomalleihin. Onko vaatimustasosi korkeammalla? Silloin valintasi on keltainen BILSTEIN B6. Haluatko mahdollisimman urheilullisen ajettavuuden? BILSTEIN B14 -alustasarja on valmiina palvelukseesi!



KahaDrive tehostaa autokorjaamosi päivittäistä toimintaa

KAHADRIIVE

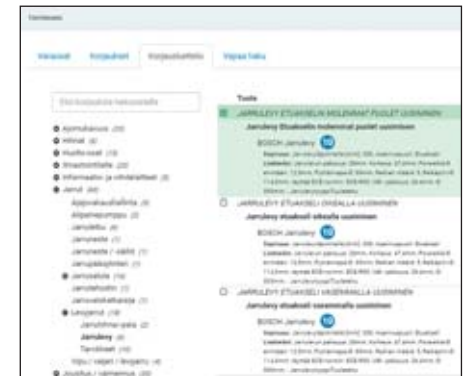
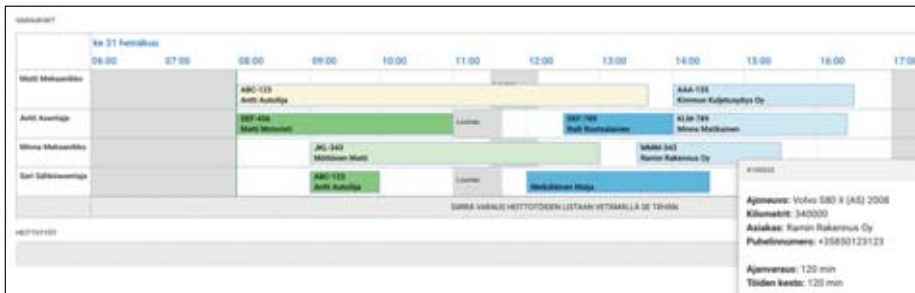
Lisätiedot: kahadrive.fi

Korjaamon tarpeisiin kehitetty KahaDrive on monipuolinen ohjelma, joka tekee työmääräysten luonnista ja hallinnasta vaivatonta. Se pitää kalenterisi aina ajan tasalla, ja voit keskittyä lisämyyntiin ja asiakaspalveluun.

Kotimainen ohjelma suomalaiskorjaamoille
KahaDrive on suomalainen ohjelma, joka on kehitetty vastaamaan autokorjaamon arjen tarpeisiin. Ohjelman taustalla on vuosikymmenten kokemus korjaamotoiminnasta. Tavoite on ollut luoda tehokas työkalu, jonka myötä tarve useille rinnakkaisille järjestelmille poistuu: yhdestä ohjelmasta saa lähes kaiken tarvittavan korjaamon toimintaan.

Töiden sisältö ja hinta selkeästi esillä
Ohjelma näyttää huolloissa ja korjauksissa tarvittavien töiden tarkan sisällön ohjeai-koineen ja varaosineen. Seuraavan määräaikaishuollon sisällön ja hinnan voi nähdä yhdellä silmäyksellä vain muutamissa sekunneissa. Korjausluettelo esittää autoon liitetyvät korjaukset selkeästi, helposti selattavassa muodossa.

Valinnanvapautta ja vaivattomuutta
Sopivien varaosien valintaperusteeksi voi valita esimerkiksi hinnan tai saatavuuden niin paikalliselta kauppialta kuin tukkuril-takin. Työmääräys on valmis tulostettavaksi jopa alle minuutissa. Sen pohjalta Kaha-Drive luo varaosatilauksen kauppiaille juuri oikeilla osilla, jolloin ylimääräisten osien tilaamista ja palauttamista ei tarvita.



Sähköinen kalenteri ja työmääräykset toimivat saumattomasti yhteen. Kun jokaisen työn sisällön ja tilanteen näkee suoraan kalenterista, niiden ennakointi ja järjestely on helppoa.

Ajansäästöä tuottavaan toimintaan
KahaDriven ominaisuudet auttavat säästämään aikaa ja käyttämään sitä lisämyynnin tekemiseen ja asiakkaiden palvelemiseen. Automaattisesti tallentuva huoltohistoria, huoltopöytäkirja, korjauskuvat ja -ohjeet sekä töiden leimaus helpottavat korjausten suorittamista ja seurainta.

Helppo oppia, helppo käyttää
KahaDrive on erittäin helppokäyttöinen ohjelma, jonka käytön omaksuu jo puolen tunnin esittelyllä. Ohjelma toimii pilvipalveluna, ja on käytettävissä kaikkialla missä tahansa ilman käyttäjärajitusta, joten tunnukset voi antaa niin monelle työntekijälle kuin on tarpeen.

Ilmainen asiakastuki aina apuna
KahaDrive on suomalaisten korjaamoiden tarpeisiin räätälöity työkalu, joten ohjelmaa kehitetään jatkuvasti käyttäjiltä saadun palautteen mukaan. Jos kattavat käyttö-ohjeet eivät tarjoa vastausta mahdolliseen ongelmatilanteeseen, apua tarjoaa ilmainen asiakastuki.

Tutustu testitunnuksilla kuukauden ajan ilmaiseksi!

Osoitteessa kahadrive.fi voit tilata veloitusetta käyttöösi testitunnukset, joilla pääset kokeilemaan KahaDrivea omissa työssäsi kuukauden ajan.

Ohjelmasta on saatavilla kaksi eri versiota:

- Autokorjaamon tarpeisiin suunniteltu kattava **KahaDrive Pro** 159 €/kk (+ alv)
- Kevyempi **KahaDrive Light** 79 €/kk (+ alv).

KAHADRIIVE

Mm. Autohuolto Kariste suosittelee KahaDrivea!

KahaDrive-lisäetuja

TRAFICOM

- Traficom-haku on hyvin edullinen, vain 0,70 €/kpl.

TecAlliance

- TecAlliancen tietoihin perustuvat korjauskuvat ja -ohjeet ovat tulossa KahaDriveen loppuvuoden aikana erittäin kilpailukykyiseen hintaan!



Thermo, Thermo E, Thermo S ja Thermo plus Päivitys parafiinidieseleille

Lisätiedot: Karri Korpi, (09) 6156 8227, 040 480 9020, karri.korpi@kaha.fi

Neste Pro Diesel ja muut uudet ns. biodieselit aiheuttavat parafiinipohjaisina selvästi kirkkaamman liekin palotapahtumassa. Koska seurauksena voi olla tiivisteiden kutistumista polttoainejärjestelmässä, Valeo suosittelee päivittämään raskaan kaluston Thermo-sarjan vesilämmittimensä parafiinidieselä käytettäessä.

Valeo hyväksyy normin DIN EN 15940:2016-9 mukaisista polttoaineista seuraavat:

- Shell GTL
- Neste Renewable Diesel® (HVO; aikaisemmin NExBTL®)
- Kaikki HVO-dieselit jotka ovat vastaavia kuin Neste Renewable Diesel® ja johdannaiset kuten:
- Blauwe Diesel or SsynFuel+® (Future Fuels)
- C.A.R.E. Diesel® (ToolFuel)
- GoodFuels Renewable Diesel (GoodFuels)

Varmistaaksesi lämmittimen toiminnan kylmissä olosuhteissa -20 °C asti, varmista että:

- Polttoaine on Valeon hyväksymä ja täyttää normin DIN EN 15940:2016-9
- Polttoaineen suodatettavuus pakkasella on riittävä (CFPP-luokitus)
- Eri polttoainelaatuja ei ole sekoitettu keskenään
- Suutinrunгон esilämmitys on käytössä alle 0 °C lämpötiloissa
- Polttoainesuodattimen lämmitin on käytössä alle 0 °C lämpötiloissa

- Polttoainepumppu on varustettu FKM (Viton) tiivisteillä; älä käytä NBR (katso TI Fuel Pump, DOK70102)
- Polttoainelinja kestää parafiinipohjaiset polttoaineet (DIN EN 15940)
- FKM (Viton); älä käytä NBR
- Polttoainepumppu- ja linjat tulee uusia neljän vuoden välein
- Polttoainesuodatin tulee uusia vuosittain
- Lämmitintä tulee käyttää vähintään neljän viikon välein, myös kesällä
- Polttoaine ei saa olla vanhentunutta
- Seossäätö (CO₂) on tarkistettu

Valeo Thermo -lämmittimet 01/2107 ->

- päivityssarja
- ohjainlaite
- liekki-tunnistimen pölynsuojat löytyvät Autoluettelosta hakusanoilla "pölynsuojasarja valeo".

Valeo Thermo -lämmittimet <- 01/2107

- kaikki edellä mainit SEKÄ polttoainelinjat ja suodattimet

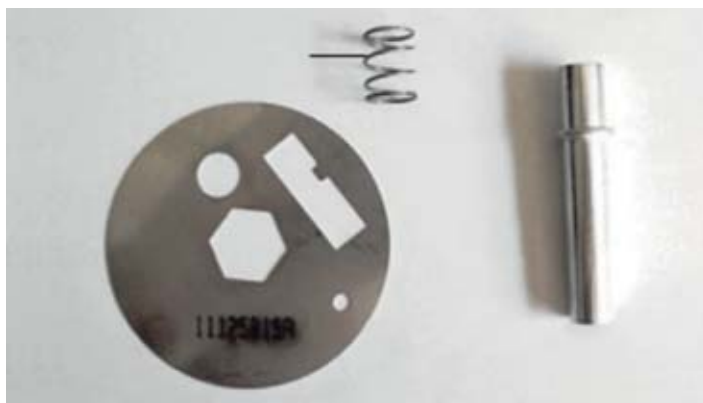


Asennusohjeet ja Thermo-mallien korjaamokäsikirjat

Asennusohjeiden rinnalla on hyvä olla oikean Thermo-lämmittimen korjaamokäsikirja. Molemmat voi ladata nettiosoitteesta https://www.valeo-thermalbus.com/eu_en/Service/Downloads/Heating-systems. Asennusohjeet on tehty Thermo plus -lämmittimelle, mutta niitä voi soveltaa kaikkiin lämmitinmalleihin.

Erityistä huomioitavaa!

Ohjainlaitteen ohjelmisto on optimoitu vanhemmille Thermo-lämmittimille. On suositeltavaa vaihtaa uusi ohjainlaite päivityksen yhteydessä. Uusi päivitetty ohjainlaite on ollut saatavilla lämmityskaudelta 2018 alkaen. Suosittelemme kahden polttoainelinjan käyttämistä (syöttö- ja paluulinja). Lämmitin voi savuttaa ja liekki sammua, jos ei käytetä Valeon hyväksymiä polttoaineita. Ota yhteyttä, jos haluat varmistua soveltuvuudesta.



Kahan tekninen palvelu
tekninenpalvelu@kaha.fi
(09) 6156 8500



STABILUS

Lisätiedot:
Seppo Salo,
(09) 6156 8326,
seppo.salo@kaha.fi



Kaasu haihtuu helpoiten kesällä

Kaasun lämpölaajeneminen on kiinteitä aineita ja nesteitä paljon suurempaa. Yhdessä hienojakoisen olomuodon kanssa se merkitsee, että kesällä hyvin aktiiviset kaasumolekyylit pyrkivät kaasujousen metallisen kuoren läpi – onnistuenkin siinä – hitaasti, mutta varmasti. Lopulta jousissa ei enää talvipakkasilla riitä voimaa tehtävänsä.

Kaasujouset kannattaa vaihtaa talveksi

Jousten optimaalisen toimintaiän voi maksimoida vaihtamalla ne esimerkiksi talvipyörien vaihdon yhteydessä. Siten kaasun haihtumisen kannalta ongelmallisimpaan kesäkauteen on mahdollisimman pitkä aika.

Jousia ei kannata varastoida liikaa

Vaikka kuumuus ei teekään kaasujousille hyvää, haihtumista tapahtuu koko ajan, niin huoneenlämmössä kuin varaston viileydessäkin. Jousia ei tulisikaan makuuttaa hyllyssä loputtomiin, sillä niistä katoaa paras terä jo viidessä vuodessa.

Ongelma koskee kaikkia kaasuosia

Jousien lisäksi esimerkiksi myös typpi- tai muulla kaasulla täytetyn jousituksen sylinterit tai muut säiliöt menettävät ajan myötä sisältöään, olipa kyseessä premium-luokan henkilöauto tai raskaan kaluston ajoneuvo.



Stabiluksen kaasujousilla ja hydraulisilla vaimentimilla on lukemattomia käyttökohteita ajoneuvo- ja muussa teollisuudessa. Markkinajohtajan huippulaadukkaat tuotteet kannattaa tilata Kahalta, joka toimittaa tehdastuoretta tavaraa yhdessä päivässä kaikkialle Suomeen.

AINUTLAATUINEN
DUALOCK-TEKNOLOGIA
VÄHENTÄÄ MOOTTORIN
KULUMISTA JOPA 50 %*



IT'S MORE THAN JUST OIL. IT'S LIQUID ENGINEERING.



MAGNATEC

* Testaus suoritettu verrattuna API SN -kulumisrajaan Sequence IVA -testissä ja ACEA-kulumisrajaan OM646LA-testissä

MAXIMIZE BATTERY PERFORMANCE

YLIVERTAINEN RATKAISU
KAKSIAKKUJÄRJESTELMIEN LATAAMISEEN

CTEK D250SE ja SMARTPASS 120S lataavat käyttöakustosi tehokkaasti, säästäten aikaa, rahaa ja vaivaa.

- Jopa 140A latausteho vaihtovirtalaturilta ja vaikkapa aurinkopaneelilta
- Helppo asentaa ja täysin automaattinen
- Korvaa monimutkaisen järjestelmän, jossa erilliset diodit, VSR releet, aurinkopaneelin säätimet ja akkuvahdit
- Enemmän akuston käyttötunteja, nopeammalla latauksella
- Pidentää akuston käyttöikää

Lisätietoja osoitteessa WWW.CTEK.COM

NEW!



CTEK | MAXIMIZING
BATTERY
PERFORMANCE

VDO Downloadkey Pron päivitys DTCO 4.0 -piirturille

Lisätiedot: Joni Wirtanen,
(09) 6156 8255, joni.wirtanen@kaha.fi

Ajopiirturilain 165/2014 uusi liite 1 C astui voimaan kesäkuussa 2019. Manipulointiyrityksiä torjuva lakiuudistus edellyttää muutoksia sekä piirtureihin että korjaamoiden mittalaitteisiin ja käytäntöihin. VDO tarjoaa kaikki vaatimukset täyttävät ratkaisut; myös jo DTCO-ajopiirturin ensimmäisen sukupolven aikana lanseerattu Downloadkey Pro on edelleen kurantti tiedonsiirtoavain, kun se päivitetään DTCO 4.0 -lisenssillä.



VDO Downloadkey Pro

DLK Pro -tiedonsiirtoavain on helppokäyttöinen lataustyökalu kaikkien digitaalisten piirturien ajotietojen tallentamiseen ja siirtämiseen. Kuljettajakortin tiedot ladataan avaimeen siihen integroidulla kortinlukijalla, ja piirturin massamuistin tiedot vastavasti liittämällä avain ja yrityskortti piirturiin. Tallentuneet tiedot voidaan varmuuskopioida SDHC-muistikortille avaimessa olevaa lukijaa hyödyntäen tai arkistoida USB-liitännän kautta tietokoneelle, johon kytkettyä DLK Pron akku myös latautuu.

Päivitys DTCO 4.0 -piirturille

Downloadkey Pro ajanmukaistetaan DTCO 4.0 -lisenssillä yksinkertaisesti työntämällä päivityssirukortti avaimen kortinlukijaan. Kun ilmoitus päivityksen onnistumisesta tulee näyttöön, kortin voi poistaa ja päivitetyllä tiedonsiirtoavaimella ladata myös uusimman sukupolven piirturin tiedot.



DLK Prossa on värillinen kosketusnäyttö ja tilaa noin 6000 määräaikaislataukselle. Avaimen TIS-Compact-versio sisältää myös PC-ohjelmiston tietojen analysointiin ja tulostukseen.

WorkshopTab valmis lainmukaisiin tarkastuksiin

VDO WorkshopTab on korjaamojen All-in-One-ratkaisu, joka yhdistää yksiiin kuoriin kaikki ajopiirturin asennuksessa, kalibroinnissa, tarkastuksessa ja raportoinnissa vaadittavat toiminnot.

Sisäänrakennetulla Bluetoothilla ja sirukortinlukijalla varustetulla tablettilaitteella onnistuvat myös eri ajopiirturiversioiden ohjelmoinnit, asetusten muutokset, testaukset ja päivitykset sekä manipulaatio- ja nopeudenrajoitintestaukset.

VDO WorkshopTab on valmis myös uuden sukupolven piirturiasetuksen (1C) vaatimiin asennus- ja tarkastustöihin.



Tyypilliseen kaksivuotis-
tarkastukseen kuuluu Workshop-
Tabin avulla noin puolet vähemmän
aikaa kuin ennen, sillä mittaukset ja
raportin voi tehdä ohjaamosta käsin.

VDO

Ammattilaistason laitetelineet



RAM – kohteeseen kuin kohteeseen
Yhdysvaltalainen RAM-kiinnitystuotesarja rakentuu mustaksi jauhemaalatuista merialumiiniosista sekä tärinää ja iskuja vaimentavista kumisista kuulanivelistä. Valikoimaan kuuluu yli 1000 osakomponenttia, joita yhdistelemällä syntyy yli 3000 nimikkeen tuotevalikoima, eikä mikään estä rakentamasta osista täysin omia ja uniikkeja kokonaisuus. Komponenteilla on 5 kokoluokkaa (A–E), jotka määräytyvät kuulan läpimitan (14–86 mm) mukaan. Vastaavat kuormasuositukset ovat 0,1–9,1 kg.



RAM X-Grip on käytännöllinen ja erittäin vakaa pidike älypuhelimille ja tableteille. Viidestä kokoversiosta löytyy sopiva kaikenkokoisille älypuhelimille ja tableteille.

Brodit tunnetaan mm. ProClip-puhelinkiinnikkeistä, jotka koostuvat ilman porausreikiä tai tarroja kojelautaan asennettavasta levystä sekä siihen kiinnittyvästä, helposti vaihdettavasta puhelinkohtaisesta pidikkeestä. Kahan Brodit-valikoima keskittyy vain pakettiautojen mallikohtaisiin kiinnikkeisiin. Kaikkien telinemerkkien tuotteet ovat Autoluettelossa.

Lisätiedot: Kari Rajamäki, (09) 6156 8233, kari.rajamaki@kaha.fi



Zirkona – liikkuvaan toimistoon
Ruotsalaisen Zirkonan tuotevalikoima rakentuu käyttötarkoituksiin mukautettavista telineistä ja modulaarisesta Zirkona Joiner System -kiinnitysjärjestelmästä. Niitä hyödyntäen saadaan aikaan paljon erilaisia kiinnitysratkaisuja kojelautaan, ohjauspyörään, istuimeen tai takaseinään. Kevyiden ja kestävien alumiiniosien ansiosta käyttökohteita on helppo keksiä ajoneuvojen lisäksi kaikkialta, missä kannettava tietokone tai näyttö pitää kiinnittää tukevasti ja ergonomisesti.



Zirkona Joiner System -kiinnitysjärjestelmällä voidaan toteuttaa myös täysin jälkiä jättämättömiä kiinnitysratkaisuja sekä kevyeen että raskaaseen kalustoon.



Unisynk – mobiilikiinnitykseen
Ruotsissa suunniteltu ja valmistettu Unisynk-pidike soveltuu tavallisten ja suurten älypuhelimien sekä minitablettien ikkuna- ja kojelautakiinnitykseen. Kahden kiinnitystavan sekä laajan säädettävyyden ja kalistettavuuden ansiosta kaikki 104–168 mm kokoiset laitteet on mahdollista asentaa niin kuljettajan kuin etu- ja takamatkustajankin näkökenttään. Ikkunaan kiinnitettävä malli pysyy tukevasti paikallaan tehokkaalla imukupilla ja kojelautamalli vastavasti mukana toimitettavilla tarroilla.



Unisynk myy hyvin esille laitettuna pitkälti itse itsensä. Asiakkaan on helppo varmistua soveltuvuudesta myyntilaatikon kyljessä olevan mitta-asteikon avulla.



BOSCH

Invented for life

Driven by

KNOW-HOW

**Alkuperäisvalmistajan
osaamista Boschilta:**

Boschilla on laaja tuntemus tuotteista ja järjestelmistä. Ohjelmassamme on laaja valikoima sekä alkuperäisiä että laadultaan vastaavia varaosia. Boschin osia käyttämällä varmistat huollon ja korjauksen laadun sekä korkean asiakastytyvyyden.

fi.bosch-automotive.com

**What drives you
drives us**

Kaha mukana mäkiautokisassa

Red Bull Mäkiauto GP on leikkimielinen kilpailu, johon käsin rakennetut, moottorittomat luomukset on tankattu painovoimalla ja vienolla hulluudella. Myös Kaha osallistui Tähtitorninmäellä Helsingissä 17.8.2019 ajettuun kisaan Paluu Tähtitorninmäelle -joukkueella ja ajokilla, jonka esikuva on tuttu kulttimaineen saaneesta elokuvasarjasta.

Takana Tekninen palvelu ja Webasto

Idean osallistumisesta sai Kahan Teknisessä palvelussa työskentelevä Jarmo Koivisto, joka sai mukaansa omalta osastoltaan neljä työtoveria ja Webaston puolelta joukkueen kapteeni/kuljettajana toimineen Juuso Pahlsténin sekä Jonne Hallamaan. Aikaa kisaan oli kolme ja puoli kuukautta ja rakenteluun vain kolmena iltana viikossa, joten töitä tehtiin kolmen miehen vuoroissa. Yhteensä projektiin meni satoja miestyötunteja, pelkästään hakemukseen liitetyn 3D-kartonkimallin suunnitteluun kului yksi viikonloppu.

Auton malliksi todellinen klassikko

Mäkiauton esikuvaksi päätettiin ottaa Paluu tulevaisuuteen -elokuvatrilogiassa oudon tiedemiehen plutoniumkäyttöiseksi aikakoneeksi modaama DeLorean DMC-12. Alkuperäistä DeLorean Motor Companyn vuosina 1981–83 valmistamaa, ruostumattomalla teräskorilla varustettua takamoottorista autoa valmistettiin vain 8500 kpl, joista on nykyään jäljellä noin 6000. Kahan auto on uniikkina vielä harvinaisempi, ja varustettu lisäksi elokuvasta tutulla rekvisiitalla: Gibson ES-345 -kitaralla ja leijulaudalla.

Kahan ajokki selvitti haastavan radan

Noin 10 000 katsojaa saapui seuramaan, kuinka 62 mäkiautoa asetui lähtöviivalle, tavoitteenaan paahtaa maaliin ruutulippujen liehuessa. Oikeasti noin kolmannes ajokeista hajosi radalle, mutta Kahan paljon huomiota saanut DeLorean selvitti reitin, vaikka auto kulki tiukassa kaarteessa pitkän tovin kahdella pyörällä! Kokonaispisteet koostuivat luovuuden ja tekniikan lisäksi sekä nopeudesta että tuomariston pisteistä. Voiton vei lopulta kouvolaalainen Team Saip-pualoota Kustomsin muskeliauto.



Paluu Tähtitorninmäelle -joukkue valmistautumassa kilpailuun. Vasemmalta Juuso Pahlstén, Jarmo Koivisto, Jonne Hallamaa (edessä), Juha Lauronen, Eero Forsblom ja Miika Puolitaival.

Kisassa kovia kokenut Kahan ajokki oli näytillä myös Kaha Expossa.



Metropolian uusi sähköformula

Kaha Exossa oli esillä myös Metropolia Ammattikorkeakoulun formulatiimin suunnittelema ja rakentama Formula Student -sarjassa kaudella 2019 kilpaillut sähköformula. Joka vuosi rakennettava auto on jo 6. kertaa sähkökäyttöinen. Vuonna 2021 Saksan osakilpailussa tulee kiihdytys suorittaa sähköautoluokassa kuskittomana.

Kansainvälistä oppimista ja kilpailua

Metropolian Formula Student -tiimissä on mukana monen eri alan opiskelijoita, monista eri maista. Aivan kaikkien alojen korkeakouluopiskelijoita kaikkialta maailmasta kutsutaan hakemaan mukaan tiimiin. Nyt jo päättynyt kausi 2019 alkoi Formula Student East -kilpailulla Unkarissa ja jatkui Italian ja Saksan kautta päätöksisään Tsekiin. Saksassa Hockenheimin moottoriturheiluradalla ajettava kilpailu on sarjan arvostetuin, koska sieltä Formula Student -sarja Euroopassa sai aikanaan alkunsa.

Teho-painosuhte avainasemassa

Auton voimanlähteenä on kaksi Siemensin valmistamaa kestopagneettisykronimoottoria, jotka toimittavat takapyörille 600 Nm väännön. Koska moottorin maksimiteho on Formula Student -sarjassa rajoitettu 80 kilowattiin, käytännössä ainoa tapa tehdä autosta nopeampi on vähentää sen painoa. Siksi yksi tärkeimmistä suunnittelun osa-alueista on kaikkien komponenttien keventäminen. Se merkitsee mm. metalliosien korvaamista komposiittisilla, joita on autossa yhteensä noin 40 erilaista.

Formula Student on yhteistyötä

Tiimi- ja Teknisen managerin lisäksi omat vastuuhenkilönsä ovat niin runko-, alusta- ja komposiittiosilla sekä aerodynamiikalla ja sähköjärjestelmällä kuin medialla ja markkinoinnillakin. Yhteistyö komponenttivalmistajien kanssa on oleellista ja hyödyttää molempia osapuolia. Yhteensä joukkueessa on 32 henkilöä, joiden voimin kehitetty sähköformula menestyi kauden kilpailuissa verrattain hyvin, parhaiten Tsekiissä, missä sijoitus monipuolisesti autoa ja projektia arvioivassa kokonaiskilpailussa oli kolmas.



Formulan kiihtyvyys 0–100 km/h on noin kolme sekuntia ja huippunopeus 130 km/h.

Kaha Exossa Metropolia Motorsportin osastolla HPF019-auton suunnittelusta, valmistuksesta ja menestyksestä kertoivat Team Manager Santeri Nieminen (oik.) ja Marko Duvnjak.



Lisätiedot:
metropolia-motorsport.fi

Sachs-iskarit 3 vuoden takuulla



**KYSY VARAOSILLE
3 VUODEN TAKUUTA.**



KAHA ORIGINAL
SPARE PARTS
www.kaha.fi



BOSCH

Invented for life

Driven by

QUALITY



Kolme etua joka pyyhkäisyllä:

- ▶ Virheetön pyyhintulos ilman raitoja
- ▶ Sulka liikkuu kevyesti ja hiljaisesti tuulilasilla
- ▶ Pitkä käyttöikä kesäkuumalla ja talvisäässä

fi.bosch-automotive.com

**What drives you
drives us**

XTREME CAR SHOW

Lahdessa loistivat

Pohjoismaiden hienoimmat entisöidyt autot, tuningajoneuvot ja alan tuotteet valtasivat Lahden Urheilu- ja Messukeskuksen jälleen syyskuun viimeisenä viikonloppuna, kun erikoisauto-



SONAX oli jälleen yksi näyttelyn pääyhteistyökumppaneista, jonka kattolakana muodosti messuhalliin kaukaa erottuvan maamerkin.



Suupohjan Varaosa ja Huolto Oy (ks. tämän lehden sivut 36–37) teki Kahan osastolla kauppaa Kamasa Tools ja SONAX -tuotteilla.



autot ja autotuotteet

näyttely X-treme Car Show muodosti yhdessä Lahden Jenkkiautonäyttelyn ja Rock'n Roll Nightin kanssa värikkään Autot ja Viihde -kokonaisuuden. Luonnollisesti myös Kaha oli mukana SONAX- ja Kamasa Tools -osastoillaan.

Kirjaimellisesti autoja ja viihdettä

Autot ja Viihde -viikonloppu oli jaettu kahteen osaan: X-treme Car Show tarjosi upeita tuning-autoja, ja Jenkkiautonäyttely viimeisen päälle entisöityjä amerikkalaisklassikoita. Ensimmäisen lauantaipäivän ilta huipentui räväkkään Rock'n Roll Night -tapahtumaan.

SONAX shown suosituinta antia

Kumpanakin messupäivänä riitti myös paljon oheisohjelmia, joista suosituimpiin kuuluivat näyttelyn rentoon luonteeseen hyvin soveltuvat SONAX-autonpesunäytökset. Lapsia ilahdutettiin mm. Muumi- ja Transformers-hahmojen näyttäytymisillä.



Messutähdet olivat Porsche 911 -modauksistaan tunnettu RWB Tuningin Akira Nakai sekä televisiosta tuttu Kindig-it Design -autopajan omistaja ja suunnittelija Dave Kindig.



Lisätiedot: x-treme.fi

Erikoisautoja myös Kahan osastolla

Kahan osastolla saattoi ihastella autonpesujen kohteena olleen Chevrolet Corvetten lisäksi myös SONAX Vip Sponsorship Aki Härmän hienoa Nissania sekä Bilstein-brändättyä, uniikkia Concept Race Caria (ks. lehden sivut 34-35).

Kahalla takana vilkas messuvuosi

X-Treme Car Show päätti Kahan kiireisen näyttelykauden. Vuoden muista messuista voit lukea sivuilta 62-63. Kaha kiittää osastollaan eri tapahtumissa käyneitä ja toivottaa kaikki tervetulleiksi tutustumaan tuotetuksiimme taas ensi vuonna!



Kamasa Tools Distributors Meeting

Kahan emoyhtiön KGK:n pääkonttori isännöi Kamasa Tools -tukkumyyjiä eri maista, kun kansainvälinen ja joka-vuotinen Kamasa Tools Distributors Meeting järjestettiin Tukholman lähellä Sollentunassa, Ruotsissa 3.–4.10.2019. Tilaisuudessa tutustuttiin paitsi tuoteuutuuksiin ja -strategioihin, myös uudistuvaan Kamasatools.com-sivustoon.

Synergiaa yli maarajojen

Yli 50-vuotias Kamasa Tools -brändi tunnetaan ympäri Eurooppaa. Kansainvälisyys on voimavara, jonka positiivisia vaikutuksia vahvistetaan kerran vuodessa järjestettävällä markkinointikokouksella. Kamasa Tools Distributors Meeting tarjoaa hyvän tilaisuuden vaihtaa ajatuksia ja kokemuksia eri maista tulevien kollegojen kesken, mikä avaa tuoreita näkökulmia ja synnyttää uusia ideoita maakohtaisiin toimintoihin.

Kahden päivän katsaus tulevaan

Tilaisuuden ensimmäisen päivän ohjelmassa oli osallistujien esittelyjen ja puheenvuorojen lisäksi uudistuvan nettisivuston sekä Choice & Committed Workshop -konseptin ja muiden uusien markkinointisuunnitelmien esittely. Toisena päivänä keskityttiin erikoistyökaluvalikoiman laajennussuunnitelmaan sekä tuleviin kansainvälisiin messuihin ja maakohtaisiin markkinointisuunnitelmiin.



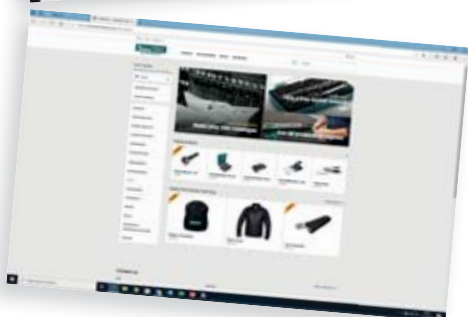
Suomesta, Tanskasta, Baltian maista ja Venäjältä sekä Itävallasta ja Sveitsistä tulleille kutsuvieraille esiteltiin värikkäitä, uusia tuotteita sekä tuoreita markkinointi- ja myyntistrategioita.



Lisätiedot:

Mikko Kinnunen, (09) 6156 8375,
mikko.kinnunen@kaha.fi / Joonas Lahti,
(09) 6156 8341, joonas.lahti@kaha.fi





Kamasatools.com tulee palvelemaan asiakkaita, jälleenmyyjä ja yhteistyökumppaneita.



Uusi pääkäyttöjärjestelmä M3 otettiin käyttöön 17.6.

Kaha päivitti nykyisen it-järjestelmänsä sen uusimpaan versioon kesäkuussa. Inforin käsialaa oleva M3 on monikansalliseen toimintaan kehitetty, markkinoiden modernein toiminnanohjausjärjestelmä.

Suomi, Ruotsi ja Norja yhteisrintamassa

Pitkään ja hyvin suunniteltu tietojärjestelmän vaihdos toteutettiin samanaikaisesti myös KGK:n Ruotsin ja Norjan yhtiöissä. Järjestelmän vaihdos onnistui niin Kahan kuin koko konserninkin tasolla lopulta hyvin pienin häiriöin.

– Asiakkaiden tilauksista suurin osa saatiin matkaan vielä saman päivän aikana, ja loputkin tilaukset heti seuraavana päivänä, Kahan varaosaosaston apulaisosastopäällikkö ja sisäinen M3-kouluttaja Juha Tallus toteaa.

Toimenpiteen haitat selätettiin nopeasti

Näin suuri järjestelmäpäivitys vaatii kuitenkin aina veronsa.

– Yhdistetty tuoteluettelo ja verkkokauppa Autoluettelo.fi oli pois toiminnasta yhden vuorokauden ajan, ja laskujen ja hyvityslaskujen lähettämisessä oli osittain haasteita, Tallus kertoo

– Alkuun myös varastomme toiminnoissa oli hitautta, mutta nyt järjestelmän hienosäätö on saatu tehtyä ja uusi järjestelmäme toimii halutulla tavalla.

Koko konsernin voimavarat käyttöön

Kaha tulee jatkossakin laajentamaan valikoimiaan ja lisäämään tuotteita varastointiohjelmaan luotettavien ja nopeiden toimitusten takaamiseksi.

– Uusi pääkäyttöjärjestelmäme tulee tukemaan tätä kehitystä. Jatkossa tavoitteenamme on hyödyntää kaikkia konsernimme kaikkia varastoja palvellaksemme asiakkaitamme mahdollisimman hyvin, Tallus painottaa.

Uusi varasto osa kokonaissuunnitelmaa

Yhdessä päärakennuksen yhteydessä olevan ja Kaha Exossa käyttöön vihityn uuden varastotilan (ks. sivut 4–7) kanssa M3-pääkäyttöjärjestelmä antaa Kahalle jatkossa logistisesti entistä paremmat toimintamahdollisuudet.



Lisätietoa:
infor.com/products/m3





Cool Top Trail – Viileyttä lämmitystoiminnolla

Webasto Cool Top Trail on lämpöpumppuominaisuudella varustettu kattoilmastointilaitte, joka pitää lämpötilan mukavana myös, kun ulkolämpötila laskee -5 celsiusasteeseen. Tarjolla on kolme mallia: Cool Top Trail 20, 24 ja 34, joiden jäähdytys-/lämmityskapasiteetit ovat vastaavasti 2000/2000, 2400/2400 ja 3400/3000 W.

Kaksi pienempää mallia soveltuvat alle 8 metrin pituisiin matkailuajoneuvoihin ja -vaunuihin sekä suurin malli isompiin erikoisovelluksiin. Kaikki mallit ovat erittäin

hiljaisia sekä rakenteeltaan vankkoja mutta kevyitä. Kattoyksiköt on valmistettu UV-valolle stabiilista polypropeenista ja sisäyksikköä säädetään vakiokaukosäätimellä.

Cool Top Trail -ilmastointilaitteen mukana tulee asennuskehys 400 x 400 mm katto- luukkuun. Pienempään 360 x 360 mm aukkoon on saatavana adapteri lisävarusteena.

Lisätiedot:

Tero Illi, (09) 6156 8282,
tero.illi@kaha.fi

Yleismallinen opetuspoljinsarja OPS-1

OPS-1 on kotimaista valmistetta oleva yleismallinen, vaijeritoiminen opetuspoljinsarja. Pakkaus sisältää:

- Valmiiksi kootun polkimen
- Aluslevyn polkimelle
- Asennusapuraudan vaijerin kiinnittämiseen
- Lisäulkopeilin (kiinnitys ei vaadi porauksia)
- Lisäsäpeilin
- Valkoisen magneettikolmion

Lisätiedot: Jyri Marttelin,
(09) 6156 8264, jyri.marttelin@kaha.fi



Tammers-maskisuoja

Maskisuoja nopeuttaa varsinkin dieselmootorin lämpenemistä pakkasella sekä suojaa jäähdytintä ja sen puhallinta lumelta, suolalta ja muilta talven rasituksilta. Varuste estää myös huohotinputkea jäätymästä sekä vähentää polttoaineen kulutusta ja pakokaasupäästöjä.

Suomessa valmistettavia korkealaatuisia Tammers-maskisuoja on saatavana sekä valmiina että muotoon leikattavana. Jälkimmäinen tarjoaa hieman edullisemmän vaihtoehdon mallikohtaiselle valikoimalle, joka kattaa lähes kaikki myytävät ja monet tuotannosta jo poistuneetkin automallit.

TAMME®S

Lisätiedot:

Jyri Marttelin, (09) 6156 8264,
jyri.marttelin@kaha.fi



Maskisuoja peittävät automallista riippuen jäähdyttäjän säleikön jaltai etupuskurin ilmanottoaukot. Suoja kiinnitetään Tammers-erikoiskiinnikkeillä ja siihen on helppo tarvittaessa tehdä aukko lohkolämmittimen pistokkeelle.

Palvelu-uutisia

MYyntIPALVELU (09) 6156 8300 • Tuotetilaukset • Tilausmuutokset • Toimitusaikakyselyt • Varastosaldokyselyt

Asiakaspalvelupäällikkö



Leppänen Mauri
(09) 6156 8292
mauri.leppanen@kaha.fi

Myyntipäällikkö



Österberg Kai
(09) 6156 8258
kai.osterberg@kaha.fi

Piiripäälliköt

Etelä-Suomi



Toppinen Jarkko
040 539 6499
jarkko.toppinen@kaha.fi

Länsi-Suomi



Välimäki Harri
0500 637 885
harri.valimaki@kaha.fi

Keski-Suomi



Heikkinen Pekka
0400 584 410
pekka.heikkinen@kaha.fi

Avainasiakaspäälliköt



Jokipaltio Markus
- Käyttötavarasektori
040 563 1439
markus.jokipaltio@kaha.fi



Valasma Markku
- Autoliikkeet
050 380 8738
markku.valasma@kaha.fi

Kenttäpäälliköt



Ojala Juha
- Autoliikkeet
- Työkonemaahantuoja
- Veneliikkeet
040 547 3836
j.ojala@kaha.fi

Sisämyyjät



Kernen Taina
- Myyntilaskutus
- Reklamaatio
(09) 6156 8232
taina.kernen@kaha.fi



Kurppa Juha
(09) 6156 8246
juha.kurppa@kaha.fi



Lopanus Jussi
(09) 6156 8209
jussi.lopanus@kaha.fi

TEKNINEN PALVELU (09) 6156 8500 • Sähkötekniikka • Mekaaninen tekniikka • Ajoneuvosopivuudet • Asennusohjeet

Teknisen palvelun esimies



Koivisto Jarmo
(09) 6156 8383
jarmo.koivisto@kaha.fi

Kaha Koulutuskeskus



Puolitaival Miika
- Koulutuspäällikkö,
tuotekoulutukset,
autotekniikan koulutukset
(09) 6156 8273
miika.puolitaival@kaha.fi

Tekninen tuki



Forsblom Eero
(09) 6156 8405
eero.forsblom@kaha.fi

TAKUUPALVELU (09) 6156 8400 • Valmistajan tuotetakuu • Kahan 3 v varaosatakuu • Takuupalautukset • TPH-Extranet

Takuuosaston esimies



Ylikorpi Jan
(09) 6156 8378
jan.ylikorpi@kaha.fi

Takuukäsittelijät



Hannonen Miika
(09) 6156 8337
miika.hannonen@kaha.fi



Hokkanen Kari
(09) 6156 8368
kari.hokkanen@kaha.fi



Wahlberg Nicklas
(09) 6156 8297
nicklas.wahlberg@kaha.fi



Jarrupuhdistusaine

Cartechnic jarrupuhdistusaine poistaa tehokkaasti öljyn, rasvan, lian ja jarrunesteen jättämättä jäämiä.

500 ml pullo. Laatikossa 24 pulloa.

Tuotenumero: CT500



Made In Germany

